

คำนำ

คู่มืออพยพหนีไฟของหน่วยงานภายในกรมป้องกันและบรรเทาสาธารณภัย พ.ศ. ๒๕๖๖ ฉบับนี้ เป็นส่วนหนึ่งของแผนหลักการป้องกันและระงับอัคคีภัยของกรมป้องกันและบรรเทาสาธารณภัย พ.ศ. ๒๕๖๖ ได้มีการรวบรวมกระบวนการปฏิบัติในการอพยพหนีไฟ ของสำนัก/กอง และหน่วยงานภายใน กรมป้องกันและบรรเทาสาธารณภัย กรณีเกิดเหตุอัคคีภัย หรือเมื่อเกิดภาวะวิกฤติ และจำเป็นต้องดำเนินการ อพยพเพื่อปกป้องชีวิตและทรัพย์สิน โดยคู่มือดังกล่าวนี้เป็นการเตรียมให้เห็นถึงขั้นตอนและวิธีการอพยพ ผู้รับผิดชอบในการอพยพรวมไปถึงการเตรียมการปฐมพยาบาล เส้นทางอพยพหนีไฟ จุดรวมพล และรวบรวม รายชื่อผู้ติดต่อเมื่อเกิดเหตุฉุกเฉิน จึงเป็นการวางแผนในการอพยพหนีไฟหรือในสภาวะวิกฤติที่มีจุดเริ่มต้น และสิ้นสุดของกระบวนการ เพื่อให้เป็นมาตรฐานเดียวกันอย่างเป็นระบบมีขั้นตอนและลดความสับสน ในการอพยพหนีไฟ

ในการนี้ หวังเป็นอย่างยิ่งว่าคู่มืออพยพหนีไฟของหน่วยงานภายในกรมป้องกันและบรรเทา สาธารณภัย พ.ศ. ๒๕๖๖ จะเป็นประโยชน์ต่อการจัดการอพยพหนีไฟที่มุ่งหวังให้เกิดความปลอดภัยในชีวิต ของเจ้าหน้าที่ปฏิบัติงานและทรัพย์สินของหน่วยงานเป็นลำดับแรก และมุ่งให้เกิดประโยชน์ต่อผู้มารับบริการ ได้รับทราบและมีความเข้าใจถึงขั้นตอน กระบวนการ และวิธีการอพยพหนีไฟ เพื่อเตรียมความพร้อมในการป้องกัน และระงับอัคคีภัยในเบื้องต้น กรณีเกิดอัคคีภัยขึ้นในกรมป้องกันและบรรเทาสาธารณภัย

บุญธรรม เลิศสุขีเกษม
(นายบุญธรรม เลิศสุขีเกษม)
อธิบดีกรมป้องกันและบรรเทาสาธารณภัย
กุมภาพันธ์ ๒๕๖๖

สารบัญ

ข้อกำหนดการอพยพหนีไฟ.....	๑
▶ คำนิยาม	๑
▶ แนวทางปฏิบัติการอพยพหนีไฟ	๑
▶ ข้อควรปฏิบัติในการอพยพหนีไฟ	๒
แผนอพยพหนีไฟของสำนัก/กอง/หน่วยงาน อาคาร ๑.....	๓
▶ กองคลัง อาคาร ๑ ชั้น ๑	๓
▶ กองกฎหมาย อาคาร ๑ ชั้น ๒	๔
▶ กองมาตรการป้องกันสาธารณภัย อาคาร ๑ ชั้น ๒	๘
▶ ศูนย์เทคโนโลยีสารสนเทศและการสื่อสาร อาคาร ๑ ชั้น ๓	๑๐
▶ กองเผยแพร่และประชาสัมพันธ์ อาคาร ๑ ชั้น ๓	๑๒
▶ สำนักผู้ตรวจราชการกรม อาคาร ๑ ชั้น ๔	๑๔
▶ ศูนย์เตือนภัยพิบัติแห่งชาติ (ส่วนกลาง) อาคาร ๑ ชั้น ๔ และบางนา	๑๖
▶ กองส่งเสริมการป้องกันสาธารณภัย อาคาร ๑ ชั้น ๕	๒๐
แผนอพยพหนีไฟของสำนัก/กอง/หน่วยงาน อาคาร ๒.....	๒๓
▶ กองช่วยเหลือผู้ประสบภัย อาคาร ๒ ชั้น ๑ และชั้น ๒	๒๔
▶ กลุ่มพัฒนาระบบบริหาร อาคาร ๒ ชั้น ๓	๒๖
▶ ส่วนมาตรฐานความปลอดภัย กองมาตรการป้องกันสาธารณภัย อาคาร ๒ ชั้น ๓	๒๘
▶ สถาบันพัฒนาบุคลากรด้านการป้องกันและบรรเทาสาธารณภัย อาคาร ๒ ชั้น ๓	๓๐
▶ สำนักวิจัยและความร่วมมือระหว่างประเทศ อาคาร ๒ ชั้น ๔	๓๓
▶ กลุ่มงานจริยธรรม อาคาร ๒ ชั้น ๔	๓๕
▶ กองบูรณาการความปลอดภัยทางถนน อาคาร ๒ ชั้น ๕	๓๗
▶ ส่วนป้องกันและลดผลกระทบ กองมาตรการป้องกันสาธารณภัย อาคาร ๒ ชั้น ๖	๓๙
▶ สหกรณ์ออมทรัพย์ รพช.จำกัด อาคาร ๒ ชั้น ๖	๔๑
แผนอพยพหนีไฟของสำนัก/กอง/หน่วยงาน อาคาร ๓.....	๔๓
▶ สำนักงานเลขานุการกรม อาคาร ๓ ชั้น ๒	๔๔
▶ กลุ่มตรวจสอบภายใน อาคาร ๓ ชั้น ๒	๔๖
▶ กองการเจ้าหน้าที่ อาคาร ๓ ชั้น ๓	๔๘
▶ กองนโยบายป้องกันและบรรเทาสาธารณภัย อาคาร ๓ ชั้น ๓	๕๐
▶ ศูนย์อำนวยการบรรเทาสาธารณภัย อาคาร ๓ ชั้น ๔ และชั้น ๕	๕๓
▶ ศูนย์ข้อมูลสาธารณภัย อาคาร ๓ ชั้น ๔	๕๗

ข้อกำหนดการอพยพหนีไฟ

๑. คำนิยาม

ผู้บัญชาการเหตุการณ์	หมายถึง	อธิบดีกรมป้องกันและบรรเทาสาธารณภัยหรือผู้ที่อธิบดี กรมป้องกันและบรรเทาสาธารณภัยมอบหมาย
จุดรวมพล	หมายถึง	พื้นที่ปลอดภัยที่กำหนดไว้เป็นจุดนัดพบ เพื่อไปสู่จุดรองรับ การอพยพ
จุดรองรับการอพยพ	หมายถึง	พื้นที่ปลอดภัยที่กำหนดไว้สำหรับเป็นพื้นที่รองรับการอพยพหนีภัย ซึ่งมีบริเวณกว้างขวาง เพื่อตรวจสอบยอดผู้อพยพ

๒. แนวทางปฏิบัติการอพยพหนีไฟ

เมื่อเกิดหรือคาดว่าจะเกิดเหตุเพลิงไหม้และจำเป็นต้องอพยพ ให้สำนัก/กอง และหน่วยงานภายใน
กรมป้องกันและบรรเทาสาธารณภัยเป็นหน่วยรับผิดชอบดำเนินการอพยพบุคลากรในหน่วยงานของตน
โดยปฏิบัติตามแผนหลักการป้องกันและระงับอัคคีภัยของกรมป้องกันและบรรเทาสาธารณภัย พ.ศ. ๒๕๖๒
และคู่มืออพยพหนีไฟของหน่วยงานภายในกรมป้องกันและบรรเทาสาธารณภัย พ.ศ. ๒๕๖๖ พร้อมทั้ง
ดำเนินการตามหลักการอพยพหนีไฟ ดังนี้

๑. เมื่อได้ยินเสียงสัญญาณเตือนภัยหรือไซเรนมือหมุนให้ผู้นำการอพยพนำอพยพเจ้าหน้าที่
ไปตามเส้นทางอพยพที่กำหนดไว้ในแผนอพยพหนีไฟไปยังจุดรองรับการอพยพ ณ สนามหญ้าข้างพระที่นั่ง
นคราณูสมิสร กรมส่งเสริมการปกครองท้องถิ่น ภายใน ๒๐ นาที ซึ่งบางสำนัก/กอง อาจนัดพบกันที่จุดรวมพล
เพื่อตรวจสอบผู้ที่ตกค้างอยู่ในอาคารก่อนเคลื่อนย้ายไปยังจุดรองรับการอพยพ

๒. เมื่อไปถึง ณ จุดรองรับการอพยพให้ผู้ตรวจสอบยอดผู้อพยพตามที่กำหนดไว้ในแผนอพยพหนีไฟ
ทำการตรวจสอบยอดจำนวนเจ้าหน้าที่ตามบัญชีรายชื่อเจ้าหน้าที่ที่ได้จัดทำไว้ หากไม่ครบถ้วนให้รายงาน
ผู้บัญชาการเหตุการณ์สั่งการให้ทีมดับเพลิงและค้นหาผู้ภัยเข้าทำการค้นหาผู้ที่อาจติดค้างอยู่ในพื้นที่เกิดเหตุ

๓. หากค้นพบผู้ได้รับบาดเจ็บให้รายงานผู้บัญชาการเหตุการณ์ทันที พร้อมทั้งช่วยเหลือผู้บาดเจ็บ
มายังจุดปฐมพยาบาล หากมีผู้ได้รับบาดเจ็บรุนแรงให้ส่งต่อไปยังโรงพยาบาลใกล้เคียง

๔. ให้สำนัก/กอง/หน่วยงานที่มีการจัดประชุม หรือมีประชาชนมารับบริการในขณะที่เกิดเพลิงไหม้
เป็นหน่วยงานรับผิดชอบในการนำอพยพผู้เข้าร่วมประชุมหรือประชาชนผู้มารับบริการไปยังจุดรองรับ
การอพยพ

๕. เมื่อเพลิงสงบให้ผู้บัญชาการเหตุการณ์สั่งการให้เจ้าหน้าที่อพยพกลับ พร้อมทั้งให้ “ศูนย์นิรภัย”
(ศูนย์อำนวยการบรรเทาสาธารณภัย) ส่งมอบภารกิจให้สำนัก/กอง/หน่วยงานที่เกี่ยวข้องดำเนินการ เช่น
การสำรวจความเสียหาย การปรับปรุง และบูรณะพื้นที่ที่ได้รับผลกระทบ เป็นต้น

๓. ข้อควรปฏิบัติในการอพยพหนีไฟ

เจ้าหน้าที่ทุกคนควรสำรองข้อมูลในคอมพิวเตอร์ที่สำคัญ เก็บไว้ใน Handy drive หรือ Flash drive อย่างสม่ำเสมอเมื่อเกิดเหตุเพลิงไหม้ให้นำติดตัวออกมาด้วย และเพื่อให้การอพยพหนีไฟเป็นไปในทางเดียวกัน ควรดำเนินการ ดังนี้

▶ หากเป็นบุคคลแรกที่พบเหตุเพลิงไหม้

ให้ตั้งสติ ไม่ตื่นตระหนก ตกใจ รีบกดสัญญาณเตือนภัย และแจ้งเจ้าหน้าที่ดับเพลิงให้ทราบ ในทันที หากไม่สามารถดับเพลิงได้ด้วยตนเองให้รีบหนีออกจากอาคารที่เกิดเหตุทันที โดยอพยพหนีออกด้านล่างของอาคารผ่านทางบันไดหนีไฟตามเส้นทางอพยพหนีไฟที่ได้กำหนดไว้อย่างเป็นทางการและเป็นระเบียบและรวดเร็ว

▶ ขณะเกิดอัคคีภัย

เชื่อฟังและปฏิบัติตามคำแนะนำของผู้นำอพยพอย่างเคร่งครัด สำรวจตรวจตราเพื่อนร่วมงานเพื่ออพยพไปพร้อมๆ กันจะได้ช่วยเหลือซึ่งกันและกัน ไม่ควรเดินคุยกัน กรณีเดินตามบันไดสายตาควรมองขึ้นบันได มีจ็อบที่ราวบันได อย่าผลักหรือดันคนข้างหน้า เมื่ออพยพจนถึงชั้นล่างสุดแล้วให้ออกนอกตัวอาคารและไปรายงานตัวที่จุดรวมพล ให้อพยพหนีไฟลงสู่ชั้นล่างเท่านั้น ไม่ควรอพยพหนีไฟขึ้นไปบนดาดฟ้าโดยเด็ดขาด ยกเว้นกรณีจำเป็น ที่ไม่สามารถอพยพลงสู่ชั้นล่างได้แล้ว

▶ กรณีเส้นทางอพยพหนีไฟมีควันไฟปกคลุม

ขณะอพยพให้ใช้วิธีเดินเร็วชิดด้านขวาเป็นหลัก ให้นำผ้าชุบน้ำมาปิดจมูกไว้และหมอบคลานต่ำเพื่อป้องกันการสำลักควันในขณะหลบหนี และหากออกจากบันไดหนีไฟได้แล้วให้ปิดประตูหนีไฟทันทีเพื่อป้องกันควันไฟเข้าไปในช่องบันไดหนีไฟ

▶ กรณีติดอยู่ในห้องไม่สามารถหลบหนีได้

ให้ปิดประตู หน้าต่าง และอุปกรณ์ไฟฟ้าทุกชนิด พร้อมนำผ้าชุบน้ำมาอุดตามช่องว่างรอบประตู หน้าต่าง ท่อ หรือช่องต่างๆ ที่ควันสามารถเข้าไปได้ และโทรแจ้งเจ้าหน้าที่หรือส่งสัญญาณขอความช่วยเหลือ เช่น การโบกผ้า เป่านกหวีด เป็นต้น

▶ ห้ามใช้ลิฟต์ในการอพยพหนีไฟ

เพราะในช่วงที่เกิดเหตุเพลิงไหม้ ไฟฟ้าจะดับ ทำให้ลิฟต์หยุดทำงานและติดค้างในลิฟต์จนขาดอากาศหายใจและเสียชีวิตได้

▶ ไม่ควรหนีไฟเข้าไปในห้องต่างๆ ที่เป็นจุดอับภายในอาคาร

เช่น ห้องน้ำ เพราะหากไฟลุกลามอย่างรุนแรง น้ำที่มีอยู่ภายในห้องน้ำอาจไม่เพียงพอสำหรับการดับไฟ อีกทั้งความร้อนของไฟยังทำให้น้ำภายในห้องน้ำกลายเป็นน้ำต้มเดือดทำให้ผู้ที่ติดอยู่ในห้องน้ำถูกน้ำลวกจนเสียชีวิตได้

▶ กรณีไฟลุกไหม้ตัว

ให้ล้มตัวลงกับพื้นและกลิ้งตัวไปมาเพื่อดับไฟ

ทั้งนี้ ให้สำนัก/กอง และหน่วยงานภายในกรมป้องกันและบรรเทาสาธารณภัยปฏิบัติตามคู่มืออพยพหนีไฟของหน่วยงานภายในกรมป้องกันและบรรเทาสาธารณภัย พ.ศ. ๒๕๖๖ ที่ปรากฏในลำดับต่อไป

แผนอพยพหนีไฟของสำนัก/กอง/หน่วยงาน อาคาร ๑

ประกอบด้วย

- | | |
|--|------------------------------------|
| (๑) กองคลัง | : ตั้งอยู่บริเวณชั้น ๑ |
| (๒) กองกฎหมาย | : ตั้งอยู่บริเวณชั้น ๒ |
| (๓) กองมาตรการป้องกันสาธารณภัย
(ส่วนบริหารเครื่องจักรกลสาธารณภัย และฝ่ายบริหารทั่วไป) | : ตั้งอยู่บริเวณชั้น ๒ |
| (๔) ศูนย์เทคโนโลยีสารสนเทศและการสื่อสาร | : ตั้งอยู่บริเวณชั้น ๓ |
| (๕) กองเผยแพร่และประชาสัมพันธ์ | : ตั้งอยู่บริเวณชั้น ๓ |
| (๖) สำนักผู้ตรวจราชการกรม | : ตั้งอยู่บริเวณชั้น ๔ |
| (๗) ศูนย์เตือนภัยพิบัติแห่งชาติ | : ตั้งอยู่บริเวณชั้น ๔
และบางนา |
| (๘) กองส่งเสริมการป้องกันสาธารณภัย | : ตั้งอยู่บริเวณชั้น ๕ |



แผนการอพยพหนีไฟของ กองคลัง อาคาร ๑ ชั้น ๑

ที่	ข้อกำหนดในการอพยพ	รายละเอียด
๑	ผู้นำการอพยพ	<ul style="list-style-type: none"> - นางสาวสมบูรณ์ เล็กเจริญ ผู้อำนวยการกองคลัง ผู้นำอพยพ (เบอร์โทรศัพท์ ๐๘ ๙๙๖๙ ๒๙๕๖) - นางชนิษฐา แพรสุวัฒน์ศิลป์ นักวิเคราะห์นโยบายและแผนชำนาญการพิเศษ ผู้นำอพยพสำรองคนที่ ๑ (เบอร์โทรศัพท์ ๐๘ ๔๘๗๔ ๗๓๖๙) - นางสาวจันทร์เพ็ญ สุขามุรณีย์ นักวิเคราะห์นโยบายและแผนชำนาญการพิเศษ ผู้นำอพยพสำรองคนที่ ๒ (เบอร์โทรศัพท์ ๐๘ ๙๙๖๙ ๒๙๕๙)
๒	ผู้ตรวจสอบยอดผู้อพยพ	<ul style="list-style-type: none"> - นางสาวรัตนา เพ็ชรไชย นักวิเคราะห์นโยบายและแผนชำนาญการพิเศษ ผู้ตรวจสอบยอดผู้อพยพ (เบอร์โทรศัพท์ ๐๘ ๑๑๗๔ ๓๙๓๘) - นางสาวลำพิ่ง ปล้องใหม่ พนักงานป้องกันและบรรเทาสาธารณภัย ผู้ตรวจสอบยอดผู้อพยพสำรอง (เบอร์โทรศัพท์ ๐๘ ๙๑๑๘ ๐๙๗๘)
๓	ผู้ทำหน้าที่ชุดปฐมพยาบาล	<ul style="list-style-type: none"> - นางสาวนิตยา ศรีหลัก นักวิชาการเงินและบัญชีชำนาญการ ผู้ทำหน้าที่ชุดปฐมพยาบาล (เบอร์โทร ๐๘ ๕๓๕๔ ๖๗๐๒) - นางสาวบุษราคัม ศรีใหญ่ พนักงานนโยบายและแผนงาน ผู้ทำหน้าที่ชุดปฐมพยาบาลสำรองคนที่ ๑ (เบอร์โทร ๐๙ ๐๙๔๒ ๒๘๙๔) - นางสาวสาธิตา รมยะบุรุษ พนักงานป้องกันและบรรเทาสาธารณภัย ผู้ทำหน้าที่ชุดปฐมพยาบาลสำรองคนที่ ๒ (เบอร์โทร ๐๘ ๕๒๒๓ ๔๘๖๗)
๔	เส้นทางอพยพหนีไฟ	<p>ส่วนการพัสดุและจัดซื้อ</p> <ul style="list-style-type: none"> - เส้นทางที่ ๑ ประตูทางออกหลักหน้าอาคาร ๑ - เส้นทางที่ ๒ ประตูทางออกฉุกเฉินด้านทิศตะวันออก <p>ฝ่ายบริหาร,ฝ่ายการเงิน,ฝ่ายบัญชี</p> <ul style="list-style-type: none"> - เส้นทางที่ ๑ ประตูทางออกหลักหน้าอาคาร ๑ - เส้นทางที่ ๒ ประตูทางออกด้านทิศตะวันตก <p>ฝ่ายยานพาหนะ</p> <ul style="list-style-type: none"> - เส้นทางที่ ๑ ประตูทางออกด้านหลัง (ลานจอดรถ) - เส้นทางที่ ๒ ประตูออกด้านหน้าฝ่ายยานพาหนะ <p>ยานพาหนะของทางราชการที่จอดอยู่ในลานจอดหน้าอาคาร ๑ และบริเวณ ด้านข้างอาคารฝ่ายยานพาหนะ</p> <ul style="list-style-type: none"> - เส้นทางที่ ๑ ประตูทางออกด้านถนนราชสีมา - เส้นทางที่ ๒ ประตูทางออกด้านถนนอุทองนอก
๕	จุดรวมพล	<ul style="list-style-type: none"> - บริเวณลานจอดรถด้านข้างอาคารฝ่ายยานพาหนะ

ที่	ข้อกำหนดในการอพยพ	รายละเอียด
๖	จุดรองรับการอพยพ	<ul style="list-style-type: none"> - สนามหญ้าพระที่นั่งนงคราญสโมสร - ประตูด้านข้างมหาวิทยาลัยราชภัฏสวนสุนันทา
๗	สัญลักษณ์นำการอพยพ	<ul style="list-style-type: none"> ๑) ใช้ธงสีชมพู ตัวอักษรย่อ กค. เป็นสัญลักษณ์ สำหรับนำการอพยพ ๒) จุดติดตั้งธงที่ใช้ในการอพยพ <ul style="list-style-type: none"> - บริเวณหน้าฝ่ายบริหารทั่วไป - บริเวณหน้าส่วนการพัสดุและจัดซื้อ - บริเวณหน้าส่วนบัญชี - บริเวณหน้าฝ่ายการเงิน - บริเวณหน้าฝ่ายยานพาหนะ
๘	ข้อควรปฏิบัติในการอพยพหนีไฟ	<ul style="list-style-type: none"> ๑) พยายามตั้งสติให้ดี ควบคุมอารมณ์ให้สงบ มั่นคง ไม่ตื่นตระหนก ๒) ผู้นำการอพยพเรียกกรวมพล ชูธงสีม่วงเหนือศีรษะ ใช้วิธีเดินเร็วนำผู้อพยพตามเส้นทางที่กำหนดไปยังจุดนัดพบ/จุดรวมพลของหน่วยงาน ๓) เชื้อเพลิงและปฏิบัติตามคำแนะนำของผู้นำอพยพอย่างเคร่งครัด ขณะอพยพให้ใช้วิธีเดินเร็วชิดด้านขวาเป็นหลัก และไม่ใช้ลิฟต์ในขณะที่เกิดอัคคีภัยโดยเด็ดขาด ๔) เมื่อถึงจุดรวมพล ตรวจนับยอดเจ้าหน้าที่กองคลังแล้วรายงานยอดผู้อพยพให้อำนาจการกองคลังทราบ ถ้าหากพบว่า จำนวนคนไม่ครบให้รีบรายงานผู้บัญชาการเหตุการณ์ เพื่อสั่งการให้ทีมกู้ภัยดำเนินการค้นหา ๕) ผู้ทำหน้าที่ปฐมพยาบาลให้ตรวจสอบว่ามีผู้อพยพบาดเจ็บหรือไม่ หากพบผู้บาดเจ็บให้ปฐมพยาบาลเบื้องต้นและแจ้งให้อำนาจการกองคลังทราบ แล้วรายงานผู้บัญชาการเหตุการณ์ เพื่อพิจารณาให้ความช่วยเหลือ

แผนอพยพหนีไฟของ กองกฎหมาย อาคาร ๑ ชั้น ๒

ที่	ข้อกำหนดในการอพยพ	รายละเอียด
๑	ผู้นำการอพยพ	<ul style="list-style-type: none"> - นายพลวัฒน์ อุ่นทอง นิติกรปฏิบัติการ ผู้นำอพยพ (เบอร์โทรศัพท์ ๐๙ ๔๗๑๗ ๔๒๕๕) - นายธเนศ จิ่งเจริญพานิชย์ นิติกรปฏิบัติการ ผู้นำอพยพสำรองคนที่ ๑ (เบอร์โทรศัพท์ ๐๙ ๒๙๖๓ ๒๒๔๗) - นายอนุรักษ์ ราคา นิติกรปฏิบัติการ ผู้นำอพยพสำรองคนที่ ๒ (เบอร์โทรศัพท์ ๐๙ ๘๓๘๘ ๙๐๖๒)
๒	ผู้ตรวจสอบยอดผู้อพยพ	<ul style="list-style-type: none"> - นางสาวกัญญา ช่อสูงเนิน นิติกรปฏิบัติการ ผู้ตรวจสอบยอดผู้อพยพ (เบอร์โทรศัพท์ ๐๙ ๐๙๑๗ ๔๑๘๓) - นางสาวดาวใจ ชุมศรี นิติกรปฏิบัติการ ผู้ตรวจสอบยอดผู้อพยพสำรองคนที่ ๑ (เบอร์โทรศัพท์ ๐๘ ๗๒๖๘ ๙๕๕๓) - นางสาวฉัตรระวี ปิบ้านท่า นิติกรปฏิบัติการ ผู้ตรวจสอบยอดผู้อพยพสำรองคนที่ ๒ (เบอร์โทรศัพท์ ๐๘ ๖๘๘๕ ๑๑๙๕)
๓	ผู้ทำหน้าที่ชุดปฐมพยาบาล	<ul style="list-style-type: none"> - นางอัจฉรา บัวมาศ หัวหน้าฝ่ายบริหารทั่วไป ผู้ทำหน้าที่ชุดปฐมพยาบาล (เบอร์โทรศัพท์ ๐๖ ๕๕๒๕ ๒๖๔๔) - นางสาวพรรษิณี จิตตะเสน นิติกรปฏิบัติการ ผู้ทำหน้าที่ชุดปฐมพยาบาลสำรองคนที่ ๑ (เบอร์โทรศัพท์ ๐๙ ๑๓๓๑ ๖๘๓๐) นางจิตรา พูลสวัสดิ์ พนักงานประจำสำนักงาน ผู้ทำหน้าที่ชุดปฐมพยาบาลสำรองคนที่ ๒ (เบอร์โทรศัพท์ ๐๖ ๓๓๐๒ ๓๗๐๕)
๔	เส้นทางอพยพหนีไฟ	<ul style="list-style-type: none"> - เส้นทางที่ ๑ อาคาร ๑ / ชั้น ๒ ใช้บันไดหนีไฟภายในกองกฎหมายลงไปชั้น ๑ อาคาร ๑ ไปยังจุดรองรับการอพยพบริเวณหน้าอาคาร ๒ กรมส่งเสริมการปกครองท้องถิ่น (กรณีเกิดเหตุที่อาคาร ๑) - เส้นทางที่ ๒ อาคาร ๑ / ชั้น ๒ ใช้ทางเชื่อมระหว่างอาคาร ๑ และอาคาร ๓ ผ่านหน้าห้องรองอธิบดี ฝ่ายส่งเสริมและสนับสนุน และรองอธิบดี ฝ่ายบริหารและพัฒนาระบบงาน ลงบันไดปกติอาคาร ๓ ชั้น ๒ ลงไปชั้น ๑ ไปยังจุดรองรับการอพยพบริเวณหน้าอาคาร ๒ กรมส่งเสริมการปกครองท้องถิ่น (กรณีเกิดเหตุที่อาคาร ๑) - เส้นทางที่ ๓ อาคาร ๑ / ชั้น ๒ ใช้บันไดปกติ ลงไปชั้น ๑ อาคาร ๑ ไปยังจุดรองรับการอพยพบริเวณหน้าอาคาร ๒ กรมส่งเสริมการปกครองท้องถิ่น (กรณีเกิดเหตุที่อาคาร ๒) - เส้นทางที่ ๔ อาคาร ๑ / ชั้น ๒ ใช้บันไดหนีไฟอีกด้านหนึ่งของอาคาร ๑ ผ่านกองมาตรการป้องกันสาธารณภัย ลงไปชั้น ๑ อาคาร ๑ ไปยังจุดรองรับการอพยพบริเวณหน้าอาคาร ๒ กรมส่งเสริมการปกครองท้องถิ่น (กรณีเกิดเหตุที่อาคาร ๓)

ที่	ข้อกำหนดในการอพยพ	รายละเอียด
๕	จุดรวมพล	- บริเวณสนามหญ้าข้างพระที่นั่งนงคราญสโมสร กรมส่งเสริมการปกครองท้องถิ่น
๖	จุดรองรับการอพยพ	- สนามหญ้าพระที่นั่งนงคราญสโมสร กรมส่งเสริมการปกครองท้องถิ่น
๗	สัญลักษณ์นำการอพยพ	๑) ใช้ธงสีม่วง มีตัวอักษรย่อ กม. เป็นสัญลักษณ์ สำหรับนำการอพยพ ๒) จุดติดตั้งธงที่ใช้ในการอพยพ - บริเวณหน้าฝ่ายบริหารทั่วไป
๘	ข้อควรปฏิบัติในการอพยพหนีไฟ	๑) พยายามตั้งสติให้ดี ควบคุมอารมณ์ให้สงบ มั่นคง ไม่ตื่นตระหนก ๒) ผู้นำการอพยพเรียกรวมพล ชูธงสีม่วงเหนือศีรษะ ใช้วิธีเดินเร็วนำผู้อพยพตามเส้นทางที่กำหนดไปยังจุดนัดพบ/จุดรวมพลของหน่วยงาน ๓) เชื้อเพลิงและปฏิบัติตามคำแนะนำของผู้นำอพยพอย่างเคร่งครัด ขณะอพยพให้ใช้วิธีเดินเร็วชิดด้านขวาเป็นหลัก และไม่ใช้ลิฟต์ในขณะเกิดอัคคีภัยโดยเด็ดขาด ๔) เมื่อถึงจุดรวมพล ตรวจนับยอดเจ้าหน้าที่กองกฎหมายแล้วรายงานยอดผู้อพยพให้ผู้อำนวยการกฎหมายทราบ ถ้าหากพบว่า จำนวนคนไม่ครบให้รีบรายงานผู้บัญชาการเหตุการณ์ เพื่อสั่งการให้ทีมกู้ภัยดำเนินการค้นหา ๕) ผู้ทำหน้าที่ปฐมพยาบาลให้ตรวจสอบว่ามีผู้อพยพบาดเจ็บหรือไม่ หากพบผู้บาดเจ็บให้ปฐมพยาบาลเบื้องต้นและแจ้งให้ผู้อำนวยการกองกฎหมายทราบแล้วรายงานผู้บัญชาการเหตุการณ์ เพื่อพิจารณาให้ความช่วยเหลือ

แผนอพยพหนีไฟของ กองมาตรการป้องกันสาธารณภัย อาคาร ๑ ชั้น ๒
(ส่วนบริหารเครื่องจักรกลสาธารณภัย และฝ่ายบริหารทั่วไป)

ที่	ข้อกำหนดในการอพยพ	รายละเอียด
๑	ผู้นำการอพยพ	<ul style="list-style-type: none"> - นายชูเกียรติ สิทธิสุข ผู้อำนวยการส่วนบริหารอากาศยาน ผู้นำอพยพ (เบอร์โทรศัพท์ ๐๘ ๙๘๒๒ ๐๑๒๐) - นายนิรันดร์ ไชยรัตน์ ผู้อำนวยการส่วนปฏิบัติการเครื่องจักรกล ผู้นำอพยพสำรองคนที่ ๑ (เบอร์โทรศัพท์ ๐๘ ๓๒๙๕ ๑๑๑๐) - นางกัญวิ สมานพันธ์ ชินวัตร หัวหน้าฝ่ายบริหารทั่วไป ผู้นำอพยพสำรองคนที่ ๒ (เบอร์โทรศัพท์ ๐๖ ๓๑๔๒ ๖๓๖๒)
๒	ผู้ตรวจสอบยอดผู้อพยพ	<ul style="list-style-type: none"> - นางชุติมา พิทักษ์นภา พนักงานนโยบายและแผนงาน ผู้ตรวจสอบยอดผู้อพยพ (เบอร์โทรศัพท์ ๐๘ ๑๓๓๕ ๕๕๙๒) - นางสาวชนิดดา เขมะวิชานรัตน์ พนักงานป้องกันและบรรเทาสาธารณภัย ผู้ตรวจสอบยอดผู้อพยพสำรอง (เบอร์โทรศัพท์ ๐๘ ๑๙๐๕ ๙๕๔๔)
๓	ผู้ทำหน้าที่ชุดปฐมพยาบาล	<ul style="list-style-type: none"> - นางสาวตรีรัตน์ ชมพุดม่อง นักวิเคราะห์นโยบายและแผนชำนาญการ ผู้ทำหน้าที่ชุดปฐมพยาบาล (เบอร์โทรศัพท์ ๐๙ ๔๔๘๗ ๕๗๕๖) - นางสาวพัชราภรณ์ กิตติสุนทรโรภาศ นักวิเคราะห์นโยบายและแผนชำนาญการ ผู้ทำหน้าที่ชุดปฐมพยาบาลสำรอง (เบอร์โทรศัพท์ ๐๘ ๖๐๗๕ ๓๙๗๑)
๔	เส้นทางอพยพหนีไฟ	<ul style="list-style-type: none"> - เส้นทางที่ ๑ อาคาร ๑ / ชั้น ๒ ใช้บันไดปกติอาคาร ๑ จากชั้น ๒ ลงมาชั้น ๑ มุ่งสู่นอกตัวอาคารไปยัง จุดรวมพลหน้าพระที่นั่งนงคราญสโมสร - เส้นทางที่ ๒ อาคาร ๑ / ชั้น ๒ ใช้บันไดหนีไฟ อาคาร ๑ ฝั่งตะวันตกนอกตัวอาคารไปยังจุดรวมพล (มีประตูเหล็กปิดกั้น) - เส้นทางที่ ๓ อาคาร ๑-๒ ใช้บันไดอาคาร ๑ สู่ทางเชื่อมไปยังอาคาร ๒ แล้วมุ่งสู่นอกตัวอาคารไปยัง จุดรวมพล
๕	จุดรวมพล	<ul style="list-style-type: none"> - บริเวณสนามหญ้าหน้าพระที่นั่งนงคราญสโมสร
๖	จุดรองรับการอพยพ	<ul style="list-style-type: none"> - บริเวณสนามหญ้าหน้าพระที่นั่งนงคราญสโมสร

ที่	ข้อกำหนดในการอพยพ	รายละเอียด
๗	สัญลักษณ์นำการอพยพ	๑) ใช้ธงสีน้ำตาล มีตัวอักษร มส. เป็นสัญลักษณ์ สำหรับนำการอพยพ ๒) จุดติดตั้งธงที่ใช้ในการอพยพ <ul style="list-style-type: none"> - บริเวณประตูทางเข้าที่ ๑ บริเวณฝ่ายบริหารทั่วไป - บริเวณประตูทางเข้าที่ ๒ ส่วนบริหารเครื่องจักรกลสาธารณภัย
๘	ข้อควรปฏิบัติในการอพยพหนีไฟ	๑) พยายามตั้งสติให้ดี ควบคุมอารมณ์ให้สงบ มั่นคง ไม่ตื่นตระหนก ๒) ห้ามใช้ลิฟต์ในขณะที่เกิดอัคคีภัยโดยเด็ดขาด และให้ใช้บันไดหนีไฟและทางหนีไฟ ๓) ขณะอพยพให้ใช้วิธีเดินเร็วชิดด้านขวาเป็นหลัก ๔) เชื่อฟังและปฏิบัติตามคำแนะนำของผู้นำอพยพอย่างเคร่งครัด ๕) หากออกจากบันไดหนีไฟเป็นคนสุดท้ายให้ปิดประตูหนีไฟ เพื่อป้องกันควันไฟเข้าไปในช่องบันไดหนีไฟ

แผนอพยพหนีไฟของ ศูนย์เทคโนโลยีสารสนเทศและการสื่อสาร อาคาร ๑ ชั้น ๓

ที่	ข้อกำหนดในการอพยพ	รายละเอียด
๑	ผู้นำการอพยพ	<ul style="list-style-type: none"> - นายประสงค์ รัมมะปาละ นักวิทยาศาสตร์ชำนาญการพิเศษ รักษาาราชการแทนผู้อำนวยการศูนย์เทคโนโลยีสารสนเทศและการสื่อสาร ผู้นำอพยพ (เบอร์โทรศัพท์ ๐๘ ๙๙๒๐ ๑๖๔๘) - นายธราดล มินวงษ์ หัวหน้าฝ่ายบริหารทั่วไป ผู้นำอพยพสำรองคนที่ ๑ (เบอร์โทรศัพท์ ๐๘ ๔๘๗๔ ๗๓๘๑) - นางสาวสุไลลักษณ์ แบ่งลาภ ผู้อำนวยการส่วนสื่อสารและโทรคมนาคม ผู้นำอพยพสำรองคนที่ ๒ (เบอร์โทรศัพท์ ๐๘ ๔๘๗๔ ๗๓๗๔)
๒	ผู้ตรวจสอบยอดผู้อพยพ	<ul style="list-style-type: none"> - นายนิมนต์ ตาลลักษณะ ผู้อำนวยการส่วนยุทธศาสตร์เทคโนโลยีสารสนเทศ และการสื่อสาร ผู้ตรวจสอบยอดผู้อพยพ (เบอร์โทรศัพท์ ๐๘ ๙๙๖๘ ๑๒๓๒) - นายทวิศ กลิ่นขจร นักวิเคราะห์นโยบายและแผนชำนาญการ ผู้ตรวจสอบยอดผู้อพยพสำรองคนที่ ๑ (เบอร์โทรศัพท์ ๐๘ ๖๕๒๔ ๕๙๕๔) - นายปรัชญา สนิทมัจโร นักวิเคราะห์นโยบายและแผนปฏิบัติการ ผู้ตรวจสอบยอดผู้อพยพสำรองคนที่ ๒ (เบอร์โทรศัพท์ ๐๙ ๑๗๗๑ ๔๖๗๑)
๓	ผู้ทำหน้าที่ชุดปฐมพยาบาล	<ul style="list-style-type: none"> - นางสาวณรัชกษิ์ แสงทอง ผู้อำนวยการส่วนคอมพิวเตอร์และเครือข่าย ผู้ทำหน้าที่ชุดปฐมพยาบาล (เบอร์โทรศัพท์ ๐๘ ๔๘๗๔ ๗๓๗๔) - นางสาวปิยฉัตร ศิริมาศทอง นักวิทยาศาสตร์ปฏิบัติการ ผู้ทำหน้าที่ชุดปฐมพยาบาลสำรองคนที่ ๑ (เบอร์โทรศัพท์ ๐๙ ๖๓๖๕ ๕๑๖๔) - นางสาวชลิตา ลากจิตต์ นักวิทยาศาสตร์ปฏิบัติการ ผู้ทำหน้าที่ชุดปฐมพยาบาลสำรองคนที่ ๒ (เบอร์โทรศัพท์ ๐๘ ๐๖๒๙๐๔๕๖)
๔	เส้นทางอพยพหนีไฟ	<ul style="list-style-type: none"> - กรณีที่ ๑ หากเกิดเหตุเพลิงไหม้ที่อาคาร ๑ (ชั้นที่ ๑ และชั้นที่ ๒) จะใช้บันไดกลางอาคาร ๒ และ/หรือบันไดกลางอาคาร ๓ อพยพจากชั้นที่ ๓ ลงไปชั้นล่าง ตรงไปที่สนามหญ้าหน้าพระที่นั่งนงคราญสโมสร ซึ่งเป็นจุดรวมพล - กรณีที่ ๒ หากเกิดเหตุเพลิงไหม้ที่อาคาร ๑ (ชั้นที่ ๓ และชั้นที่ ๔) จะใช้บันไดกลางอาคาร ๒ และบันไดกลางของอาคาร ๓ และ/หรือบันไดข้างของอาคาร ๑ อพยพจากชั้นที่ ๓ ลงไปชั้นล่าง ตรงไปที่สนามหญ้าหน้าพระที่นั่งนงคราญสโมสร ซึ่งเป็นจุดรวมพล - กรณีที่ ๓ หากเกิดเหตุเพลิงไหม้ที่อาคาร ๒ จะใช้บันไดข้างห้องน้ำอาคาร ๑ อพยพจากชั้นที่ ๓ ลงไปชั้นล่าง ตรงไปที่สนามหญ้าหน้าพระที่นั่งนงคราญสโมสร ซึ่งเป็นจุดรวมพล - กรณีที่ ๔ หากเกิดเหตุเพลิงไหม้ที่อาคาร ๓ จะใช้บันไดกลางอาคาร ๒ และบันไดข้างของอาคาร ๑ อพยพจากชั้นที่ ๓ ลงไปชั้นล่าง ตรงไปที่สนามหญ้าหน้าพระที่นั่งนงคราญสโมสร ซึ่งเป็นจุดรวมพล

ที่	ข้อกำหนดในการอพยพ	รายละเอียด
๕	จุดรวมพล	- สนามหญ้าหน้าพระที่นั่งนงคราญสโมสร กรมส่งเสริมการปกครองท้องถิ่น
๖	จุดรองรับการอพยพ	- สนามหญ้าหน้าพระที่นั่งนงคราญสโมสร กรมส่งเสริมการปกครองท้องถิ่น
๗	สัญลักษณ์นำการอพยพ	๑) ธงสีน้ำเงิน มีตัวอักษร ทส. เป็นสัญลักษณ์ สำหรับนำการอพยพ ๒) จุดติดตั้งธงที่ใช้ในการอพยพ ณ บริเวณหน้าฝ่ายบริหารทั่วไป
๘	ข้อควรปฏิบัติในการอพยพ หนีไฟ	๑) มีสติ ตั้งสติ ไม่ตื่นตระหนก ๒) ไม่ควรอพยพหนีไฟขึ้นไปบนดาดฟ้า ให้อพยพลงสู่ชั้นล่างเท่านั้น ๓) ไม่ควรสวมรองเท้าส้นสูง และไม่ใส่เครื่องประดับขณะอพยพ ๔) ปฏิบัติตามแผนป้องกันและระงับอัคคีภัยของกรมป้องกันและบรรเทา สาธารณภัยอย่างเคร่งครัด ๕) ห้ามใช้ลิฟต์ในการอพยพโดยเด็ดขาด ให้ใช้บันไดเท่านั้น ๖) เชื้อเพลิง ปฏิบัติตามคำแนะนำของผู้นำอพยพ ๗) ใช้วิธีเดินเร็ว อย่าผลักหรือดันคนข้างหน้า และไม่คุยกันในขณะอพยพ ๘) อย่าเสียดายย้อนกลับไปเก็บสัมภาระส่วนตัวอีกเป็นอันขาด ๙) กรณีไฟไหม้เสีย ให้หยุดแล้วล้มตัวลงกับพื้น ใช้มือปิดหน้า แขน แขนบ ลำตัว กลิ้งกลับไปมาจนไฟดับ ๑๐) หากต้องเผชิญกับควันไฟให้ใช้วิธีหมอบราบกับพื้น แล้วคลานหนีออกไป เพราะอากาศบริสุทธิ์จะอยู่ในส่วนที่ต่ำติดกับพื้นห้อง

แผนอพยพหนีไฟของ กองเผยแพร่และประชาสัมพันธ์ อาคาร ๑ ชั้น ๓

ที่	ข้อกำหนดในการอพยพ	รายละเอียด
๑	ผู้นำการอพยพ	<ul style="list-style-type: none"> - นางเบญจวรรณ ชยางกูร ณ อยุธยา เจ้าพนักงานธุรการชำนาญงาน ผู้นำการอพยพ (เบอร์โทรศัพท์ ๐๙ ๔๙๔๕ ๓๙๑๔) - นายชาย แก้วพวง พนักงานป้องกันและบรรเทาสาธารณภัย ผู้นำการอพยพสำรองคนที่ ๑ (เบอร์โทรศัพท์ ๐๘ ๔๔๓๖ ๘๐๕๙) - นายกอบชัย หงษ์สามารถ พนักงานป้องกันและบรรเทาสาธารณภัย ผู้นำการอพยพสำรองคนที่ ๒ (เบอร์โทรศัพท์ ๐๘ ๑๖๒๖ ๒๔๐๗)
๒	ผู้ตรวจสอบยอดผู้อพยพ	<ul style="list-style-type: none"> - นางสาวดลยา ดิคง เจ้าพนักงานธุรการชำนาญงาน ผู้ตรวจสอบยอดผู้อพยพ (เบอร์โทรศัพท์ ๐๘ ๑๑๓๘ ๔๙๙๑) - นางสาวจันทร์จิรา วงษ์เจียม พนักงานป้องกันและบรรเทาสาธารณภัย ผู้ตรวจสอบยอดผู้อพยพสำรองคนที่ ๑ (เบอร์โทรศัพท์ ๐๘ ๙๒๓๑ ๖๖๖๙) - นายภูหลวง เลี่ยมทอง พนักงานประจำสำนักงาน ผู้ตรวจสอบยอดผู้อพยพสำรองคนที่ ๒ (เบอร์โทรศัพท์ ๐๘ ๘๖๒๒ ๖๙๑๙)
๓	ผู้ทำหน้าที่ชุดปฐมพยาบาล	<ul style="list-style-type: none"> - นางสาวชุตานา ภัทรกรรม นักวิเคราะห์นโยบายและแผนชำนาญการ ผู้ทำหน้าที่ชุดปฐมพยาบาลคนที่ ๑ (เบอร์โทรศัพท์ ๐๘ ๗๗๐๕ ๙๗๒๐) - นางสาวสุจิตรา ฤทธิดี นักวิเคราะห์นโยบายและแผนปฏิบัติการ ผู้ทำหน้าที่ชุดปฐมพยาบาลสำรองคนที่ ๑ (เบอร์โทรศัพท์ ๐๘ ๙๘๒๙ ๗๔๑๐) - นายไพชยนต์ ด้วงมีเดช พนักงานปฏิบัติการด้านสาธารณภัย ผู้ทำหน้าที่ชุดปฐมพยาบาลสำรองคนที่ ๒ (เบอร์โทรศัพท์ ๐๘ ๖๓๐๖ ๔๗๖๔)
๔	เส้นทางอพยพหนีไฟ	<ul style="list-style-type: none"> - เส้นทางที่ ๑ อาคาร ๑ / ชั้น ๓ ใช้บันไดปกติอาคาร ๑ ชั้น ๓ ไปยังจุดรองรับการอพยพบริเวณสนามหญ้าพระที่นั่งนงคราญสโมสร กรมส่งเสริมการปกครองท้องถิ่น - เส้นทางที่ ๒ อาคาร ๒ / ชั้น ๓ เดินผ่านศูนย์เทคโนโลยีสารสนเทศและการสื่อสาร ใช้ทางเชื่อมไปยังอาคาร ๒ ชั้น ๓ บริเวณห้องสมุด ปภ. แล้วใช้บันไดปกติ ลงไปชั้น ๑ ผ่านหน้ากองช่วยเหลือผู้ประสบภัย ไปยังบริเวณสนามหญ้าพระที่นั่งนงคราญสโมสร กรมส่งเสริมการปกครองท้องถิ่น - เส้นทางที่ ๓ อาคาร ๓ ชั้น ๓ เดินผ่านทางเชื่อมระหว่างอาคาร ๑ กับอาคาร ๓ บริเวณชั้น ๒ แล้วใช้บันไดอาคาร ๓ ไปยังจุดรองรับการอพยพบริเวณสนามหญ้าพระที่นั่งนงคราญสโมสร กรมส่งเสริมการปกครองท้องถิ่น
๕	จุดรวมพล	<ul style="list-style-type: none"> - สนามหญ้าพระที่นั่งนงคราญสโมสร กรมส่งเสริมการปกครองท้องถิ่น

ที่	ข้อกำหนดในการอพยพ	รายละเอียด
๖	จุดรองรับการอพยพ	- สนามหญ้าพระที่นั่งนงคราญสโมสร กรมส่งเสริมการปกครองท้องถิ่น
๗	สัญลักษณ์นำการอพยพ	๑) ใช้ธงสีม่วงอ่อน เขียวอ่อน มีตัวอักษร ผพ. เป็นสัญลักษณ์ สำหรับนำการอพยพ ๒) จุดติดตั้งธงที่ใช้ในการอพยพ <ul style="list-style-type: none"> - บริเวณหน้าฝ่ายบริหารทั่วไป - บริเวณหน้าฝ่ายวิชาการและแผน - บริเวณหน้าฝ่ายประชาสัมพันธ์ - บริเวณหน้าฝ่ายผลิตสื่อโสตทัศนูปกรณ์และสิ่งพิมพ์
๘	ข้อควรปฏิบัติในการอพยพ หนีไฟ	๑) พยายามตั้งสติ ไม่ตื่นตระหนก ๒) ห้ามใช้ลิฟต์ในขณะที่เกิดอัคคีภัยโดยเด็ดขาด และให้ใช้บันไดหนีไฟ และทางหนีไฟ ๓) ขณะอพยพให้ใช้วิธีเดินเร็วชิดด้านขวาเป็นหลัก ๔) ปฏิบัติตามคำแนะนำของผู้นำอพยพอย่างเคร่งครัด ๕) หากออกจากบันไดหนีไฟเป็นคนสุดท้ายให้ปิดประตูหนีไฟ เพื่อป้องกัน ควันไฟเข้าไปในช่องบันไดหนีไฟ

แผนการอพยพหนีไฟของ สำนักผู้ตรวจราชการกรม อาคาร ๑ ชั้น ๔

ลำดับ	ข้อกำหนดในการอพยพ	รายละเอียด
๑	ผู้นำการอพยพ	<ul style="list-style-type: none"> - นางสาวพัชร์รส สงวนศักดิ์ นักวิเคราะห์นโยบายและแผนชำนาญการพิเศษ ผู้นำการอพยพ (เบอร์โทรศัพท์ ๐๘ ๙๖๖๔ ๓๑๔๑) - นายกิตติศักดิ์ บริบูรณ์เกษตร นักวิเคราะห์นโยบายและแผนชำนาญการพิเศษ ผู้นำการอพยพสำรองคนที่ ๑ (เบอร์โทรศัพท์ ๐๘ ๙๙๖๙ ๖๗๘๘) - นายปัญญาพัฒน์ อมาตย์ไชยกูล พนักงานนโยบายและแผนงาน ผู้นำการอพยพสำรองคนที่ ๒ (เบอร์โทรศัพท์ ๐๘ ๘๙๖๑ ๙๔๑๕)
๒	ผู้ตรวจสอบยอดผู้อพยพ	<ul style="list-style-type: none"> - นายกิตติศักดิ์ บริบูรณ์เกษตร นักวิเคราะห์นโยบายและแผนชำนาญการพิเศษ ผู้ตรวจสอบยอดผู้อพยพ (เบอร์โทรศัพท์ ๐๘ ๙๙๖๙ ๖๗๘๘) - นายรุ่งโรจน์ นามมะเร็ง พนักงานประจำสำนักงาน ผู้ตรวจสอบยอดผู้อพยพสำรองคนที่ ๑ (เบอร์โทรศัพท์ ๐๙ ๐๙๗๙ ๓๘๖๐) - นายปัญญาพัฒน์ อมาตย์ไชยกูล พนักงานนโยบายและแผนงาน ผู้ตรวจสอบยอดผู้อพยพสำรองคนที่ ๒ (เบอร์โทรศัพท์ ๐๘ ๘๙๖๑ ๙๔๑๕)
๓	ผู้ทำหน้าที่ชุดปฐมพยาบาล	<ul style="list-style-type: none"> - นางเพ็ญศรี สิงห์ยศ พนักงานพิมพ์ ระดับ ส.๔ ผู้ทำหน้าที่ชุดปฐมพยาบาล (เบอร์โทรศัพท์ ๐๙ ๗๙๔๙ ๘๙๑๔) - นายรุ่งโรจน์ นามมะเร็ง พนักงานประจำสำนักงาน ผู้ทำหน้าที่ชุดปฐมพยาบาลสำรองคนที่ ๑ (เบอร์โทรศัพท์ ๐๙ ๐๙๗๙ ๓๘๖๐) - นายปัญญาพัฒน์ อมาตย์ไชยกูล พนักงานนโยบายและแผนงาน ผู้ทำหน้าที่ชุดปฐมพยาบาลสำรองคนที่ ๒ (เบอร์โทรศัพท์ ๐๘ ๘๙๖๑ ๙๔๑๕)
๔	เส้นทางอพยพ	<ul style="list-style-type: none"> - เส้นทางที่ ๑ บริเวณด้านหน้าสำนักผู้ตรวจราชการกรม และเดินลงบันไดผ่านชั้น ๓, ๒, ๑ เพื่อลงสู่ชั้นล่าง - เส้นทางที่ ๒ บริเวณด้านหน้าสำนักผู้ตรวจราชการกรม และเดินลงบันไดทางหนีไฟทางด้านหลังผ่านชั้น ๓, ๒, ๑ เพื่อลงสู่ชั้นล่าง - เส้นทางที่ ๓ บริเวณด้านหน้าสำนักผู้ตรวจราชการกรม และเดินลงบันไดชั้น ๔ ไปชั้น ๓ เดินผ่านด้านหน้าศูนย์เทคโนโลยีสารสนเทศและการสื่อสาร และเดินมายังทางเชื่อมระหว่างอาคาร ๑ ไปยังอาคาร ๒ เพื่อลงสู่ชั้นล่าง - เส้นทางที่ ๔ บริเวณด้านหน้าสำนักผู้ตรวจราชการกรม และเดินลงบันไดจากชั้น ๔ ชั้น ๓ เดินมายังทางเชื่อมระหว่างอาคาร ๑ ไปยังอาคาร ๓ เพื่อลงบันไดสู่ชั้น ๒ และชั้น ๑ ตามลำดับ

ลำดับ	ข้อกำหนดในการอพยพ	รายละเอียด
		- เส้นทางที่ ๕ บริเวณด้านหน้าสำนักผู้ตรวจราชการกรม และเดินลงบันไดจากชั้น ๔ ชั้น ๓ ชั้น ๒ เดินมายังทางเชื่อมระหว่างอาคาร ๑ ไปยังอาคาร ๓ ผ่านหน้าห้อง รอง อปภ. เพื่อลงสู่ชั้นล่าง
๕	จุดรวมพล	- สนามหญ้าหน้าพระที่นั่งนงคราญสโมสร
๖	สัญลักษณ์นำการอพยพ	๑) ใช้ธงสีเทามีตัวอักษร ผต. เป็นสัญลักษณ์ สำหรับนำการอพยพ ๒) จุดติดตั้งธงที่ใช้ในการอพยพ - ข้างห้องผู้อำนวยการส่วนสนับสนุนการตรวจราชการ
๗	ข้อควรปฏิบัติในการอพยพหนีไฟ	๑) พยายามตั้งสติให้ดี ควบคุมอารมณ์ให้สงบ มั่นคง ไม่ตื่นตระหนก ๒) ห้ามใช้ลิฟต์ในขณะที่เกิดอัคคีภัยโดยเด็ดขาด และให้ใช้บันไดหนีไฟและทางหนีไฟ ๓) ขณะอพยพให้ใช้วิธีเดินเร็วชิดด้านขวาเป็นหลัก ๔) เชื้อเพลิงและปฏิบัติตามคำแนะนำของผู้นำการอพยพอย่างเคร่งครัด ๕) หากออกจากบันไดหนีไฟเป็นคนสุดท้ายให้ปิดประตูหนีไฟ เพื่อป้องกันควันไฟเข้าไปในช่องบันไดหนีไฟ ๖) เจ้าหน้าที่ทุกคนควรสำรองข้อมูลในคอมพิวเตอร์ที่สำคัญ เก็บไว้ใน Handy drive หรือ Flash drive อย่างสม่ำเสมอ เมื่อเกิดเหตุให้นำติดตัวออกมาด้วย

แผนอพยพหนีไฟของ ศูนย์เตือนภัยพิบัติแห่งชาติ (ส่วนกลาง) อาคาร ๑ ชั้น ๔

ที่	ข้อกำหนดในการอพยพ	รายละเอียด
๑	ผู้นำการอพยพ	<ul style="list-style-type: none"> - นายกลวัชร ทรัพย์สงสุข ผู้อำนวยการศูนย์เตือนภัยพิบัติแห่งชาติ ผู้นำการอพยพ (เบอร์โทรศัพท์ ๐๘ ๑๗๐๑ ๔๘๕๙) - นายธณัฐ สุขรมย์ ผู้อำนวยการส่วนยุทธศาสตร์การเตือนภัย ผู้นำอพยพสำรองคนที่ ๑ (เบอร์โทรศัพท์ ๐๘ ๑๘๔๘ ๗๖๖๑) - นายอาร์ม จินตนาติก ผู้อำนวยการส่วนวิชาการเตือนภัย ผู้นำอพยพสำรองคนที่ ๒ (เบอร์โทรศัพท์ ๐๖ ๕๙๘๙ ๕๑๖๐)
๒	ผู้ตรวจสอบยอดผู้อพยพ	<ul style="list-style-type: none"> - นางสาวจิตตภรณ์ วิไลจิตต์ หัวหน้าฝ่ายบริหารทั่วไป ผู้ตรวจสอบยอดผู้อพยพ (เบอร์โทรศัพท์ ๐๖ ๒๕๙๔ ๐๘๕๒) - นางกิงกาญจน์ จันเพ็ชร เจ้าหน้าที่งานธุรการ ผู้ตรวจสอบยอดผู้อพยพสำรองคนที่ ๑ (เบอร์โทรศัพท์ ๐๘ ๙๖๘๐ ๕๖๖๐) - นางสาวพัชรินทร์ ลาเต๊ะ เจ้าหน้าที่งานธุรการ ผู้ตรวจสอบยอดผู้อพยพสำรองคนที่ ๒ (เบอร์โทรศัพท์ ๐๘ ๓๐๔๗ ๔๗๗๔)
๓	ผู้ทำหน้าที่ชุดปฐมพยาบาล	<ul style="list-style-type: none"> - นางสาวอรทัย ไชยวงศ์ นักวิชาการคอมพิวเตอร์ชำนาญการ ผู้ทำหน้าที่ชุดปฐมพยาบาล (เบอร์โทรศัพท์ ๐๙ ๔๙๔๑ ๙๙๕๔) - นางสาวสุภาวีย์ แก้วสง่า นักวิเคราะห์นโยบายและแผนชำนาญการ ผู้ทำหน้าที่ชุดปฐมพยาบาลสำรองคนที่ ๑ (เบอร์โทรศัพท์ ๐๙ ๕๘๖๕ ๐๕๐๐) - นางสาวอุษา เกิดศิริ นักจัดการงานทั่วไป ผู้ทำหน้าที่ชุดปฐมพยาบาลสำรองคนที่ ๒ (เบอร์โทรศัพท์ ๐๙ ๑๘๑๘ ๙๕๘๓)
๔	เส้นทางอพยพหนีไฟ	<ul style="list-style-type: none"> - เส้นทางที่ ๑ ใช้บันไดปกติ อาคาร ๑ ชั้น ๔ ไปยังจุดรวมพลเพื่อรายงานตัวเช็คยอดจำนวน เจ้าหน้าที่ที่มาปฏิบัติงาน หลังจากเช็คยอดให้ไปยังจุดรองรับการอพยพ อาคารสัมมนาการ กรมส่งเสริมการปกครองท้องถิ่น - เส้นทางที่ ๒ ใช้บันไดหนีไฟ อาคาร ๑ ชั้น ๔ ลงไปชั้น ๓ แล้วใช้ทางเชื่อมระหว่างอาคาร ๑ และอาคาร ๒ ลงบันไดปกติอาคาร ๒ ไปยังจุดรวมพลเพื่อรายงานตัวเช็คยอด จำนวนจำนวนเจ้าหน้าที่ที่มาปฏิบัติงาน หลังจากเช็คยอดให้ไปยังจุดรองรับการ อพยพ อาคารสัมมนาการ กรมส่งเสริมการปกครองท้องถิ่น
๕	จุดรวมพล	บริเวณเสาธง ประตูดงเสริมการปกครองท้องถิ่น
๖	จุดรองรับการอพยพ	อาคารสัมมนาการ กรมส่งเสริมการปกครองท้องถิ่น
๗	สัญลักษณ์นำการอพยพ	<ul style="list-style-type: none"> ๑) สัญลักษณ์นำการอพยพใช้ธงสีฟ้ามีตัวอักษร ศภช. อยู่ด้านใน ๒) จุดติดตั้งธงที่ใช้ในการอพยพ

ที่	ข้อกำหนดในการอพยพ	รายละเอียด
		<ul style="list-style-type: none"> - บริเวณหน้าฝ่ายบริหารทั่วไป - บริเวณหน้าส่วนยุทธศาสตร์การเตือนภัย
๘	ข้อควรปฏิบัติในการอพยพหนีไฟ	<ol style="list-style-type: none"> ๑) ในภาวะปกติรวบรวมเอกสารที่สำคัญไว้ในอุปกรณ์เก็บข้อมูลแบบภายนอก (External Storage) ๒) พยายามตั้งสติ อย่าตื่นตกใจ ๓) เชื้อเพลิงและปฏิบัติตามคำแนะนำของผู้นำการอพยพ ๔) เมื่อออกจากห้องไปแล้ว ห้ามเดินย้อนกลับเข้าไปอีก ไม่ว่าจะสิ่งของใดก็ตาม จนกว่าจะได้รับแจ้งว่าเหตุการณ์เป็นปกติปกติ ๕) การอพยพหนีไฟ ควรใช้วิธีการเดินเร็ว เรียงแถว ไม่ควรวิ่ง และห้ามใช้ลิฟท์เด็ดขาด ๖) ขณะอพยพไม่ควรคุยกัน สายตาควรมองชั้นบันได มือจับที่ราวบันได อย่าผลักหรือดันคนข้างหน้า

แผนอพยพหนีไฟของ ศูนย์เตือนภัยพิบัติแห่งชาติ (บางนา)

ที่	ข้อกำหนดในการอพยพ	รายละเอียด
๑	ผู้นำการอพยพ	<ul style="list-style-type: none"> - นายศักดิ์ชัย บุญสนอง เจ้าหน้าที่งานเตือนภัย ผู้นำการอพยพ (เบอร์โทรศัพท์ ๐๘ ๓๗๗๕ ๘๐๒๗) - นายณรงค์ นวลผ่อง เจ้าหน้าที่งานเตือนภัย ผู้นำอพยพสำรอง (เบอร์โทรศัพท์ ๐๘ ๘๒๙๑ ๕๓๖๕)
๒	ผู้ตรวจสอบยอดผู้อพยพ	<ul style="list-style-type: none"> - นางสาวณัฐจันท์ หนองพงษ์ นักวิเคราะห์นโยบายและแผน ผู้ตรวจสอบยอดผู้อพยพ (เบอร์โทรศัพท์ ๐๖ ๒๔๒๖ ๘๒๙๓) - นายรณยุทธ ยุทธินทร์ นักเทคโนโลยีสารสนเทศ ผู้ตรวจสอบยอดผู้อพยพสำรองคนที่ ๑ (เบอร์โทรศัพท์ ๐๙ ๕๑๙๑ ๒๓๖๘) - นางสาวอลิษา จิตรเจริญ เจ้าหน้าที่งานเตือนภัย ผู้ตรวจสอบยอดผู้อพยพสำรองคนที่ ๒ (เบอร์โทรศัพท์ ๐๙ ๑๒๒๓ ๒๒๒๙)
๓	ผู้ทำหน้าที่ชุดปฐมพยาบาล	<ul style="list-style-type: none"> - นายจตุรงค์ ปิ่นเกษร นายช่างเทคนิค ผู้ทำหน้าที่ชุดปฐมพยาบาล (เบอร์โทรศัพท์ ๐๘ ๙๔๙๒ ๒๒๗๐) - นายวุฒิพันธ์ นุตคำแหง เจ้าหน้าที่งานสารสนเทศ ผู้ทำหน้าที่ชุดปฐมพยาบาลสำรองคนที่ ๑ (เบอร์โทรศัพท์ ๐๘ ๓๘๕๕ ๖๖๙๑) - นางรัชศกณา บรรจง เจ้าหน้าที่งานสารสนเทศ ผู้ทำหน้าที่ชุดปฐมพยาบาลสำรองคนที่ ๒ (เบอร์โทรศัพท์ ๐๙ ๑๘๑๘ ๙๕๖๙)
๔	เส้นทางอพยพหนีไฟ	<ul style="list-style-type: none"> - เส้นทางที่ ๑ ใช้บันไดขึ้น - ลงหลักของอาคาร ลงไปยังชั้น ๑ เมื่อออกจากอาคารแล้ว ให้ไปยังจุดรวมพล บริเวณลานจอดรถยนต์ หน้าสโมสรกรมอุตุฯนิยมิวิทยา - เส้นทางที่ ๒ ใช้บันไดหนีไฟของอาคาร ลงไปยังชั้น ๑ เมื่อออกจากอาคารแล้ว ให้ไปยัง จุดรวมพล บริเวณลานจอดรถยนต์ หน้าสโมสรกรมอุตุฯนิยมิวิทยา
๕	จุดรวมพล	- บริเวณลานจอดรถยนต์ หน้าสโมสรกรมอุตุฯนิยมิวิทยา
๖	จุดรองรับการอพยพ	- บริเวณลานจอดรถยนต์ หน้าสโมสรกรมอุตุฯนิยมิวิทยา
๗	สัญลักษณ์นำการอพยพ	<ul style="list-style-type: none"> ๑) สัญลักษณ์นำการอพยพใช้ธงสีฟ้ามีตัวอักษร ศภข. อยู่ด้านใน ๒) จุดติดตั้งธงที่ใช้ในการอพยพ <ul style="list-style-type: none"> - บริเวณหน้าฝ่ายบริหารทั่วไป

ที่	ข้อกำหนดในการอพยพ	รายละเอียด
๘	ข้อควรปฏิบัติในการอพยพหนีไฟ	<p>๑) ในภาวะปกติรวบรวมเอกสารที่สำคัญไว้ในอุปกรณ์เก็บข้อมูลแบบภายนอก (External Storage)</p> <p>๒) พยายามตั้งสติ อย่าตื่นตกใจ</p> <p>๓) เชื้อเพลิงและปฏิบัติตามคำแนะนำของผู้นำการอพยพ</p> <p>๔) เมื่อออกจากห้องไปแล้ว ห้ามเดินย้อนกลับเข้าไปอีก ไม่ว่าจะลืมสิ่งของใดก็ตาม จนกว่าจะได้รับแจ้งว่าเหตุการณ์เป็นปกติปกติ</p> <p>๕) การอพยพหนีไฟ ควรใช้วิธีการเดินเร็ว เร็วแต่ระวัง และไม่ควรรวิ่ง และห้ามใช้ลิฟต์เด็ดขาด</p> <p>๖) ขณะอพยพไม่ควรคุยกัน สายตาควรมองชั้นบันได มือจับที่ราวบันไดอย่าผลักหรือดันคนข้างหน้า</p>

แผนการอพยพหนีไฟ กองส่งเสริมการป้องกันสาธารณภัย อาคาร ๑ ชั้น ๕

ที่	ข้อกำหนดในการอพยพ	รายละเอียด
๑	ผู้นำการอพยพ	<ul style="list-style-type: none"> - นางสาวกมลวรรณ กลัปศรี หัวหน้าฝ่ายบริหารทั่วไป ผู้นำอพยพ (เบอร์โทรศัพท์ ๐๘ ๑๑๗๔ ๓๙๒๙) - นายจิตติศักดิ์ แก้วพวง พนักงานป้องกันและบรรเทาสาธารณภัย ผู้นำอพยพสำรองคนที่ ๑ (เบอร์โทรศัพท์ ๐๙ ๒๓๗๕ ๕๕๔๘) - นางสาววารภรณ์ ครุฑแก้ว พนักงานประจำสำนักงาน ผู้นำอพยพสำรองคนที่ ๒ (เบอร์โทรศัพท์ ๐๖ ๓๒๓๙ ๘๐๖๗)
๒	ผู้ตรวจสอบยอดผู้อพยพ	<ul style="list-style-type: none"> - นางสาววรรณี คำนวน นักวิชาการเผยแพร่ชำนาญการ ผู้ตรวจสอบยอดผู้อพยพ (เบอร์โทรศัพท์ ๐๖ ๕๕๒๕ ๒๖๕๗) - นายดรัณภพ ดีอุดมวงศา นักวิเคราะห์นโยบายและแผนชำนาญการ ผู้ตรวจสอบยอดผู้อพยพสำรองคนที่ ๑ (เบอร์โทรศัพท์ ๐๖ ๑๔๖๑ ๙๒๖๓) - ว่าที่ร้อยตรีภุชงค์ สินพิศุทธิ์ นักวิเคราะห์นโยบายและแผนปฏิบัติการ ผู้ตรวจสอบยอดผู้อพยพสำรองคนที่ ๒ (เบอร์โทรศัพท์ ๐๙ ๓๒๓๕ ๙๗๙๙)
๓	ผู้ทำหน้าที่ชุดปฐมพยาบาล	<ul style="list-style-type: none"> - ว่าที่ ร.ต. กฤษรัักษ์ เนียมหอม นักวิเคราะห์นโยบายและแผนปฏิบัติการ ผู้ทำหน้าที่ชุดปฐมพยาบาล เบอร์โทรศัพท์ ๐๘ ๙๖๒๕ ๐๕๐๑ - นายอาทิตย์ ปานดำ พนักงานป้องกันและบรรเทาสาธารณภัย ผู้ทำหน้าที่ชุดปฐมพยาบาลสำรองคนที่ ๑ เบอร์โทร ๐๙ ๕๗๖๔ ๓๕๒๒ - นายสุทัศน์ ผลรอด พนักงานป้องกันและบรรเทาสาธารณภัย ผู้ทำหน้าที่ชุดปฐมพยาบาลสำรองคนที่ ๑ เบอร์โทร ๐๘ ๐๑๗๑ ๙๗๖๕
๔	เส้นทางอพยพหนีไฟ	<ul style="list-style-type: none"> - เส้นทางที่ ๑ ลงช่องทางเดินปกติข้างห้องน้ำ จากชั้น ๕ เดินลงชิดขวาไปยังชั้นที่ ๑ ออกจากอาคาร ๑ เดินไปยังจุดรวมพลบริเวณสนามหญ้าข้างพระที่นั่งนงคราญสโมสร กรมส่งเสริมการปกครองท้องถิ่น - เส้นทางที่ ๒ ใช้เส้นทางหนีไฟด้านหลัง สส. (ฝั่งส่วนสนับสนุนการมีส่วนร่วม) เดินลงชิดขวาไปยังชั้น ๓ เพื่อไปตามเส้นทางเชื่อมต่ออาคาร ๒ จากอาคาร ๒ เดินลงบันไดข้างลิฟท์ ไปยังชั้นที่ ๑ ออกจากอาคาร ๒ ลงเป็นแถวไปยังจุดรวมพลสนามหญ้าข้างพระที่นั่งนงคราญสโมสร กรมส่งเสริมการปกครองท้องถิ่น
๕	จุดรวมพล	<ul style="list-style-type: none"> - บริเวณสนามหญ้าข้างพระที่นั่งนงคราญสโมสร กรมส่งเสริมการปกครองท้องถิ่น
๖	จุดรองรับการอพยพ	<ul style="list-style-type: none"> - บริเวณสนามหญ้าข้างพระที่นั่งนงคราญสโมสร กรมส่งเสริมการปกครองท้องถิ่น

ที่	ข้อกำหนดในการอพยพ	รายละเอียด
๗	สัญลักษณ์นำการอพยพ	- ธงสี่มุมกอก สีเหลืองพื้นฟ้า ขนาด ๖๐ x ๙๐ เซนติเมตร มีชื่อย่อ สส. อยู่ตรงกลาง
๘	ข้อควรปฏิบัติในการอพยพหนีไฟ	<ul style="list-style-type: none"> ๑) พยายามตั้งสติอย่าตื่นตกใจ และปฏิบัติตามขั้นตอนการหนีไฟตามที่กำหนดไว้ ๒) เชื้อเพลิงและปฏิบัติตามคำแนะนำของผู้นำการอพยพหรือเจ้าหน้าที่ที่เกี่ยวข้อง ๓) เก็บข้อมูลอันสำคัญยิ่งของราชการติดตัวไปด้วย ในรูปแบบไฟล์ดิจิทัล เครื่องบันทึกชนิดพกพา ๔) เมื่อออกจากห้องแล้ว ห้ามย้อนกลับเข้าไปอีก ไม่ว่าจะเหตุผลใดก็ตาม ๕) การอพยพหนีไฟควรใช้วิธีการเดินเร็ว ไม่ควรวิ่ง และห้ามใช้ลิฟท์ โดยเด็ดขาด ๖) การเดินในช่องบันไดหนีไฟ ควรเดินเรียงกันเป็นแถวชิดขวา เพื่อป้องกันการเบียดเสียด และหกล้ม ๗) ไม่ควรเดินคุยกัน สายตาควรมองขึ้นบันได มือจับที่ราวบันได อย่าผลักหรือดันคนข้างหน้า ๘) หากท่านออกบันไดหนีไฟเป็นคนสุดท้าย ให้ปิดประตู เพื่อป้องกันควันไฟเข้าไปในช่องบันไดหนีไฟ ๙) เมื่ออพยพจนถึงชั้นล่างสุดแล้วให้ออกนอกตัวอาคารและไปรายงานตัวที่จุดรวมพล ๑๐) ให้อพยพหนีไฟลงสู่ชั้นล่างเท่านั้น ไม่ควรอพยพหนีไฟขึ้นไปบนดาดฟ้า โดยเด็ดขาด ยกเว้นกรณีจำเป็น ที่ไม่สามารถอพยพลงสู่ชั้นล่างได้แล้ว

แผนอพยพหนีไฟของสำนัก/กอง/หน่วยงาน อาคาร ๒

ประกอบด้วย

- (๑) กองช่วยเหลือผู้ประสบภัย : ตั้งอยู่บริเวณชั้น ๑ และ ชั้น ๒
- (๒) กลุ่มพัฒนาระบบบริหาร : ตั้งอยู่บริเวณชั้น ๓
- (๓) กองมาตรการป้องกันสาธารณภัย : ตั้งอยู่บริเวณชั้น ๓
(ส่วนมาตรฐานความปลอดภัย)
- (๔) สถาบันพัฒนาบุคลากรด้านการป้องกันและบรรเทาสาธารณภัย : ตั้งอยู่บริเวณชั้น ๓
- (๕) สำนักวิจัยและความร่วมมือระหว่างประเทศ : ตั้งอยู่บริเวณชั้น ๔
- (๖) กลุ่มงานจริยธรรม : ตั้งอยู่บริเวณชั้น ๔
- (๗) กองบูรณาการความปลอดภัยทางถนน : ตั้งอยู่บริเวณชั้น ๕
- (๘) กองมาตรการป้องกันสาธารณภัย : ตั้งอยู่บริเวณชั้น ๖
(ส่วนป้องกันและลดผลกระทบ)
- (๙) สหกรณ์ออมทรัพย์ รพช. จำกัด : ตั้งอยู่บริเวณชั้น ๖



แผนอพยพหนีไฟของ กองช่วยเหลือผู้ประสบภัย อาคาร ๒ ชั้น ๑ และชั้น ๒

ที่	ข้อกำหนดในการอพยพ	รายละเอียด
๑	ผู้นำการอพยพ	<p>ชั้น ๑</p> <ul style="list-style-type: none"> - นายปวีร์ ศาณาด ผู้อำนวยการส่วนช่วยเหลือผู้ประสบภัยในเขตกรุงเทพมหานคร ผู้นำอพยพ (เบอร์โทรศัพท์ ๐๘ ๙๙๖๙ ๒๙๓๙) - นายนพดล เพิ่มพูนทวีชัย นักวิเคราะห์นโยบายและแผนชำนาญการ ผู้นำอพยพสำรองคนที่ ๑ (เบอร์โทรศัพท์ ๐๘ ๐๔๒๘ ๖๓๙๒) - นายสุรียา มีเปี่ยมสมบูรณ์ นักวิเคราะห์นโยบายและแผนปฏิบัติการ ผู้นำอพยพสำรองคนที่ ๒ (เบอร์โทรศัพท์ ๐๖ ๑๗๕๙ ๓๒๒๓) <p>ชั้น ๒</p> <ul style="list-style-type: none"> - นางสาวปาริสุทธิ์ สีทองดี นักวิเคราะห์นโยบายและแผนปฏิบัติการ ผู้นำอพยพ (เบอร์โทรศัพท์ ๐๘ ๑๗๒๙ ๗๐๘๑) - นายณัฐภาพ ยมจินดา นักวิเคราะห์นโยบายและแผนปฏิบัติการ ผู้นำอพยพสำรองคนที่ ๑ (เบอร์โทรศัพท์ ๐๙ -๖๑๕๙ ๒๕๖๖) - นางสาวภัทริณี ลีละตานนท์ พนักงานนโยบายและแผนงาน ผู้นำอพยพสำรองคนที่ ๒ (เบอร์โทรศัพท์ ๐๘ ๑๓๗๕ ๖๗๗๔)
๒	ผู้ตรวจสอบยอดผู้อพยพ	<ul style="list-style-type: none"> - นางณัฐपालิน เทียมเพ็ง หัวหน้าฝ่ายบริหารทั่วไป ผู้ตรวจสอบยอดผู้อพยพ (เบอร์โทรศัพท์ ๐๘ ๙๙๙๒ ๐๙๙๑) - นางสาวสุทธภา พลอยครบุรี นักวิเคราะห์นโยบายและแผนชำนาญการ ผู้ตรวจสอบยอดผู้อพยพสำรองคนที่ ๑ (เบอร์โทรศัพท์ ๐๖ ๓๔๒๙ ๖๖๕๙) - นางสาวปฐมพร สาหร่าย นักจัดการงานทั่วไปปฏิบัติการ ผู้ตรวจสอบยอดผู้อพยพสำรองคนที่ ๒ (เบอร์โทรศัพท์ ๐๘ ๖๔๑๔ ๙๗๔๒)
๓	ผู้ทำหน้าที่ชุดปฐมพยาบาล	<ul style="list-style-type: none"> - นายประยูทธ ธรรมโกศล นักวิเคราะห์นโยบายและแผนชำนาญการ ผู้ทำหน้าที่ชุดปฐมพยาบาล (เบอร์โทรศัพท์ ๐๘ ๙๖๑๖ ๒๙๖๘) - นางสาวพจนาด จันทรเนตร์ นักวิเคราะห์นโยบายและแผนปฏิบัติการ ผู้ทำหน้าที่ชุดปฐมพยาบาลสำรองคนที่ ๑ (เบอร์โทรศัพท์ ๐๘ ๖๗๗๕ ๙๗๒๕) - นางเบญจวรรณ ประภากรสิทธิ์ พนักงานป้องกันและบรรเทาสาธารณภัย ผู้ทำหน้าที่ชุดปฐมพยาบาลสำรองคนที่ ๒ (เบอร์โทรศัพท์ ๐๘ ๙๑๔๔ ๙๐๒๗)
๔	เส้นทางอพยพหนีไฟ	<ul style="list-style-type: none"> - เส้นทางที่ ๑ อาคาร ๒ / ชั้น ๑ ออกจากประตูหลักของส่วนงาน เลี้ยวขวาออกจากอาคารสำนักงาน ไปยังจุดรวมพล บริเวณสนามหญ้าข้างพระที่นั่งนงคราญสโมสร กรมส่งเสริมการปกครองท้องถิ่น

ที่	ข้อกำหนดในการอพยพ	รายละเอียด
		<p>- เส้นทางที่ ๒ อาคาร ๒ / ชั้น ๒</p> <p>ออกจากประตูหลักของกองฯ ใช้บันไดปกติของ อาคาร ๒ ชั้น ๒ ไปยังจุดรวมพล บริเวณสนามหญ้าข้างพระที่นั่งนงคราญสโมสร กรมส่งเสริมการปกครองท้องถิ่น</p>
๕	จุดรวมพล	- สนามหญ้าพระที่นั่งนงคราญสโมสร กรมส่งเสริมการปกครองท้องถิ่น
๖	สัญลักษณ์นำการอพยพ	<p>๑) ใช้ธงสีกรมท่า มีตัวอักษร สช. (ชภ.) เป็นสัญลักษณ์ สำหรับนำการอพยพ</p> <p>๒) จุดติดตั้งธงที่ใช้ในการอพยพ</p> <ul style="list-style-type: none"> - บริเวณหน้าฝ่ายบริหารทั่วไป - บริเวณหน้าส่วนช่วยเหลือผู้ประสบภัยในเขต กทม. - บริเวณหน้าส่วนช่วยเหลือผู้ประสบภัยส่วนภูมิภาค - บริเวณหน้าส่วนตรวจสอบเงินช่วยเหลือ - บริเวณหน้าส่วนสนับสนุนและบริการช่วยเหลือผู้ประสบภัย
๗	ข้อควรปฏิบัติในการอพยพหนีไฟ	<p>๑) พยายามตั้งสติให้ดี ควบคุมอารมณ์ให้สงบ มั่นคง ไม่ตื่นตระหนก</p> <p>๒) ห้ามใช้ลิฟต์ในขณะที่เกิดอัคคีภัยโดยเด็ดขาด และให้ใช้บันไดหนีไฟและทางหนีไฟ</p> <p>๓) ขณะอพยพให้ใช้วิธีเดินเร็วชิดด้านขวาเป็นหลัก</p> <p>๔) ผู้นำการอพยพถือธงเดินนำไปตามเส้นทางที่กำหนดไว้</p> <p>๕) เจ้าหน้าที่ในส่วน/ฝ่าย เดินตามผู้นำการอพยพโดยเชื่อฟังและปฏิบัติตามคำแนะนำของผู้นำอพยพอย่างเคร่งครัด</p> <p>๖) เจ้าหน้าที่กองช่วยเหลือฯ ทุกคน รวมพลพร้อมกันที่จุดรวมพลบริเวณสนามหญ้าข้างพระที่นั่งนงคราญสโมสร กรมส่งเสริมการปกครองท้องถิ่น เพื่อตรวจสอบจำนวนคน</p>


แผนอพยพหนีไฟของ กลุ่มพัฒนาระบบบริหาร อาคาร ๒ ชั้น ๓

ที่	ข้อกำหนดในการอพยพ	รายละเอียด
๑	ผู้นำการอพยพ	<ul style="list-style-type: none"> - นางสมิตรา นาแสวง ผู้อำนวยการกลุ่มพัฒนาระบบบริหาร ผู้นำอพยพ (เบอร์โทรศัพท์ ๐๘ ๑๑๗๔ ๓๙๐๕) - นายพิสุทธิ์ วรรณฉัตรสิริ นักวิเคราะห์นโยบายและแผนชำนาญการพิเศษ ผู้นำอพยพสำรองคนที่ ๑ (เบอร์โทรศัพท์ ๐๙ ๔๔๓๔ ๖๖๐๐) - นางสาวเกษศิริพันธ์ พาณิชยาชีวะ นักวิเคราะห์นโยบายและแผนชำนาญการพิเศษ ผู้นำอพยพสำรองคนที่ ๒ (เบอร์โทรศัพท์ ๐๘ ๑๕๕๕ ๗๐๗๗)
๒	ผู้ตรวจสอบยอดผู้อพยพ	<ul style="list-style-type: none"> - นางสาวเกวณีน ไชยอำพร นักวิเคราะห์นโยบายและแผนชำนาญการ ผู้ตรวจสอบยอดผู้อพยพ (เบอร์โทรศัพท์) ๐๙ ๙๕๕๑ ๑๗๓๙ - นายนิธิภัท กองบาง พนักงานป้องกันและบรรเทาสาธารณภัย ผู้ตรวจสอบยอดผู้อพยพสำรอง (เบอร์โทรศัพท์) ๐๘ ๖๕๙๑ ๔๕๕๗
๓	ผู้ทำหน้าที่ชุดปฐมพยาบาล	<ul style="list-style-type: none"> - นางสาววันวิสาข์ เนตรมะลิ นักวิเคราะห์นโยบายและแผนชำนาญการ ผู้ทำหน้าที่ชุดปฐมพยาบาล (เบอร์โทรศัพท์ ๐๘ ๓๘๙๖ ๖๙๖๔) - นางสาวสิปปกา พิมล นักวิเคราะห์นโยบายและแผนชำนาญการ ผู้ทำหน้าที่ชุดปฐมพยาบาลสำรองคนที่ ๑ (เบอร์โทรศัพท์ ๐๘ ๖๙๓๘ ๖๐๐๑) - นางสาวเกวณีน ไชยอำพร นักวิเคราะห์นโยบายและแผนชำนาญการ ผู้ทำหน้าที่ชุดปฐมพยาบาลสำรองคนที่ ๒ (เบอร์โทรศัพท์ ๐๙ ๙๕๕๑ ๑๗๓๙) - นางสาวกรกวี จันทรสีวานนท์ นักวิเคราะห์นโยบายและแผนชำนาญการ ผู้ทำหน้าที่ชุดปฐมพยาบาลสำรองคนที่ ๓ (เบอร์โทรศัพท์ ๐๘ ๑๓๕๐ ๕๓๒๓)
๔	เส้นทางอพยพหนีไฟ	<ul style="list-style-type: none"> - เส้นทางที่ ๑ อาคาร ๒ /ชั้น ๓ ออกจากกลุ่มพัฒนาระบบบริหารเลี้ยวซ้ายและตรงไปเพื่อลงบันไดหน้าลิฟต์ ไปชั้นล่างเพื่อออกจากอาคาร ๒ - เส้นทางที่ ๒ อาคาร ๒ /ชั้น ๓ ออกจากกลุ่มพัฒนาระบบบริหารเลี้ยวขวาไปอาคาร ๑ แล้วเลี้ยวซ้าย ลงบันไดไปชั้นล่างเพื่อออกจากอาคาร ๑ - เส้นทางที่ ๓ อาคาร ๒/ ชั้น ๓ ออกจากกลุ่มพัฒนาระบบบริหารเลี้ยวซ้ายแล้วตรงไปเข้าห้องสมุดไปจน สุดห้องลงบันไดหนีไฟไปชั้นที่ ๒
๖	จุดรองรับการอพยพ	<ul style="list-style-type: none"> - สนามหญ้าหน้าพระที่นั่งนงคราญสโมสร กรมส่งเสริมการปกครองท้องถิ่น
๗	สัญลักษณ์	<p>๑) ใช้ธงสีเขียวแก่ มีตัวอักษรย่อ พบ. เป็นสัญลักษณ์สำหรับนำการอพยพ</p> <p>๒) จุดติดตั้งธงที่ใช้ในการอพยพ</p>

ที่	ข้อกำหนดในการอพยพ	รายละเอียด
๘	ข้อควรปฏิบัติในการอพยพ หนีไฟ	<p>๑) พยายามตั้งสติอย่าตื่นตกใจ และปฏิบัติตามขั้นตอนการหนีไฟตามที่กำหนดไว้</p> <p>๒) เชื้อเพลิงและปฏิบัติตามคำแนะนำของผู้นำการอพยพ เจ้าหน้าที่ฝ่ายอาคาร</p> <p>๓) หรือพนักงานรักษาความปลอดภัยที่เกี่ยวข้อง</p> <p>๔) เก็บรวบรวมเอกสาร หรือทรัพย์สินที่สำคัญเข้าสู่ หรือโต๊ะและปิดล็อกให้เรียบร้อย</p> <p>๕) เมื่อเดินออกจากห้องแล้ว ห้ามเดินย้อนกลับเข้าไปอีก ไม่ว่าจะลืมสิ่งของใดๆ ก็ตาม</p> <p>๖) การอพยพหนีไฟ ควรใช้วิธีการเดินเร็ว ไม่ควรวิ่ง และห้ามใช้ลิฟต์โดยเด็ดขาด</p> <p>๗) การเดินในช่องบันไดหนีไฟ ควรเดินเรียงกันเป็นแถว (๑ - ๒ แถว) เพื่อป้องกันการเบียดเสียดและหกล้ม</p> <p>๘) ไม่ควรเดินคุยกัน สายตาควรมองชั้นบันได มือจับที่ราวบันได อย่าผลักหรือดันคนข้างหน้า</p> <p>๙) หากท่านออกจากบันไดหนีไฟเป็นคนสุดท้าย ให้ปิดประตูหนีไฟ เพื่อป้องกันควันไฟ เข้าไปในช่องบันไดหนีไฟ</p> <p>๑๐) ให้อพยพหนีไฟลงสู่ชั้นล่างเท่านั้น ห้ามอพยพหนีไฟขึ้นไปบนดาดฟ้า</p> <p>๑๑) โดยเด็ดขาด ยกเว้นกรณีจำเป็นที่ไม่สามารถอพยพสู่ชั้นล่างได้</p>

**แผนอพยพหนีไฟของ ส่วนมาตรฐานความปลอดภัย กองมาตรการป้องกันสาธารณภัย
อาคาร ๒ ชั้น ๓**

ที่	ข้อกำหนดในการอพยพ	รายละเอียด
๑	ผู้นำการอพยพ	<ul style="list-style-type: none"> - นายสมชาย เรืองชาติชัย นายช่างอาวุโส ผู้นำอพยพ (เบอร์โทรศัพท์ ๐๘ ๖๑๐๕ ๐๙๘๔) - นายภาณุวัฒน์ บุญเรือน วิศวกรโยธาชำนาญการ ผู้นำอพยพสำรองคนที่ ๑ (เบอร์โทรศัพท์ ๐๘ ๒๘๘๙ ๖๐๖๐) - นายธนชาติ วีระชาติเมธี วิศวกรโยธาชำนาญการ ผู้นำอพยพสำรองคนที่ ๒ (เบอร์โทรศัพท์ ๐๙ ๒๒๖๓ ๖๐๓๖) - นายศุภชัย ใจยงค์ วิศวกรโยธาปฏิบัติการ ผู้นำอพยพสำรองคนที่ ๓ (เบอร์โทรศัพท์ ๐๘ ๓๖๗๖ ๔๖๑๒)
๒	ผู้ตรวจสอบยอดผู้อพยพ	<ul style="list-style-type: none"> - นายสุกฤษฎ์ ขจรเวหาศน์ นักวิเคราะห์นโยบายและแผนชำนาญการพิเศษ ผู้ตรวจสอบยอดผู้อพยพ (เบอร์โทรศัพท์ ๐๘ ๙๖๖๖ ๐๐๔๔) - นายธนชาติ วีระชาติเมธี วิศวกรโยธาชำนาญการ ผู้ตรวจสอบยอดผู้อพยพสำรอง (เบอร์โทรศัพท์ ๐๘ ๖๓๘๗ ๓๓๕๐)
๓	ผู้ทำหน้าที่ชุดปฐมพยาบาล	<ul style="list-style-type: none"> - นางสาววิภาณี หมั่นใจ วิศวกรโยธาชำนาญการ ผู้ทำหน้าที่ชุดปฐมพยาบาล (เบอร์โทรศัพท์ ๐๘ ๖๓๘๗ ๓๓๕๐) - นางสาวอรอาภา อุดมชัยเสถียร พนักงานนโยบายและแผนงาน ผู้ทำหน้าที่ชุดปฐมพยาบาลสำรองคนที่ ๑ (เบอร์โทรศัพท์ ๐๘ ๙๔๗๗ ๙๖๕๖) - นางสาวปริณาลักษณ์ พัทนวิโรจน์ พนักงานป้องกันและบรรเทาสาธารณภัย ผู้ทำหน้าที่ชุดปฐมพยาบาลสำรองคนที่ ๒ (เบอร์โทรศัพท์ ๐๘ ๓๔๙๕ ๑๑๔๗)
๔	เส้นทางอพยพหนีไฟ	<ul style="list-style-type: none"> - เส้นทางที่ ๑ อาคาร ๒ / ชั้น ๓ ลงบันไดปกติอาคาร ๒ ชั้น ๓ ไปยังจุดรองรับการอพยพบริเวณหน้า อาคาร ๒ กรมส่งเสริมการปกครองท้องถิ่น - เส้นทางที่ ๒ อาคาร ๑ / ชั้น ๒ ใช้ทางเชื่อมระหว่างอาคาร ๒ และอาคาร ๑ ผ่านหน้าห้องกองมาตรการ ป้องกันสาธารณภัย ลงบันไดปกติอาคาร ๑ ไปยังจุดรองรับการอพยพ บริเวณหน้าอาคาร ๒ กรมส่งเสริมการปกครองท้องถิ่น
๕	จุดรวมพล	<ul style="list-style-type: none"> - บริเวณประตูทางเข้า-ออก ส่วนมาตรฐานความปลอดภัย กองมาตรการ ป้องกันสาธารณภัย (ลานบันไดชั้น ๓ อาคาร ๒)
๖	จุดรองรับการอพยพ	<ul style="list-style-type: none"> - สนามหญ้าพระที่นั่งนคราณูสโมสร กรมส่งเสริมการปกครองท้องถิ่น

ที่	ข้อกำหนดในการอพยพ	รายละเอียด
๗	สัญลักษณ์นำการอพยพ	<p>๑) ใช้ธงสีน้ำตาล มีตัวอักษร มส. เป็นสัญลักษณ์ สำหรับนำการอพยพ</p> <p>๒) จุดติดตั้งธงที่ใช้ในการอพยพ</p> <ul style="list-style-type: none"> - บริเวณประตูหน้าส่วนมาตรฐานความปลอดภัย 
๘	ข้อควรปฏิบัติในการอพยพหนีไฟ	<p>๑) พยายามตั้งสติให้ดี ควบคุมอารมณ์ให้สงบ มั่นคง ไม่ตื่นตระหนก</p> <p>๒) ห้ามใช้ลิฟต์ในขณะที่เกิดอัคคีภัยโดยเด็ดขาด และให้ใช้บันไดหนีไฟและทางหนีไฟ</p> <p>๓) ขณะอพยพให้ใช้วิธีเดินเร็วชิดด้านขวาเป็นหลัก</p> <p>๔) เชื่อฟังและปฏิบัติตามคำแนะนำของผู้นำอพยพอย่างเคร่งครัด</p> <p>๕) หากออกจากบันไดหนีไฟเป็นคนสุดท้ายให้ปิดประตูหนีไฟ เพื่อป้องกันควันไฟเข้าไปในช่องบันไดหนีไฟ</p>

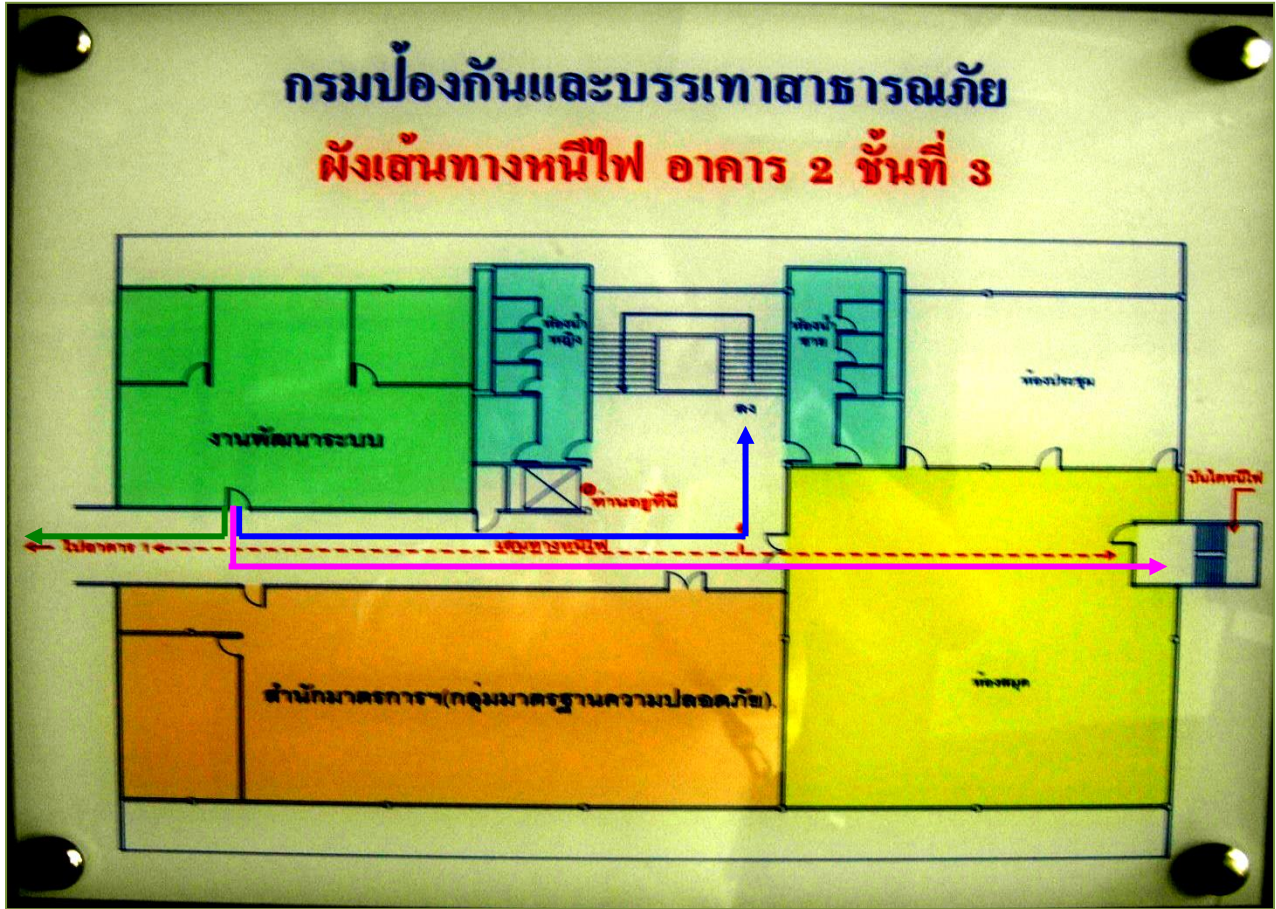
แผนอพยพหนีไฟของ สถาบันพัฒนาบุคลากรด้านการป้องกันและบรรเทาสาธารณภัย
อาคาร ๒ ชั้น ๓

ที่	ข้อกำหนดในการอพยพ	รายละเอียด
๑	ผู้นำการอพยพ	<ul style="list-style-type: none"> - นางสาวรุ่งมณีธัญญาญจน์ สุขวิญญาณ์ นักวิเคราะห์นโยบายและแผนชำนาญการพิเศษ ผู้นำอพยพ (เบอร์โทรศัพท์ ๓๓๓๙๙) - นายพงศกร พรายมี พนักงานประจำสำนักงาน ผู้นำอพยพสำรอง (เบอร์โทรศัพท์ ๓๓๓๙๘)
๒	ผู้ตรวจสอบยอดผู้อพยพ	<ul style="list-style-type: none"> - นางสาวรุ่งมณีธัญญาญจน์ สุขวิญญาณ์ นักวิเคราะห์นโยบายและแผนชำนาญการพิเศษ ผู้ตรวจสอบยอดผู้อพยพ (เบอร์โทรศัพท์ ๓๓๓๙๙) - นายพงศกร พรายมี พนักงานประจำสำนักงาน ผู้ตรวจสอบยอดผู้อพยพสำรอง (เบอร์โทรศัพท์ ๓๓๓๙๘)
๓	ผู้ทำหน้าที่ชุดปฐมพยาบาล	<ul style="list-style-type: none"> - นางสาวรุ่งมณีธัญญาญจน์ สุขวิญญาณ์ นักวิเคราะห์นโยบายและแผนชำนาญการพิเศษ ผู้ทำหน้าที่ชุดปฐมพยาบาล (เบอร์โทรศัพท์ ๓๓๓๙๙) - นายพงศกร พรายมี พนักงานประจำสำนักงาน ผู้ทำหน้าที่ชุดปฐมพยาบาลสำรอง (เบอร์โทรศัพท์ ๓๓๓๙๘)
๔	เส้นทางอพยพหนีไฟ	<ul style="list-style-type: none"> - เส้นทางที่ ๑ อาคาร ๒ / ชั้น ๓ ออกจากประตูด้านหน้าห้องสมุด ปภ. ลงบันไดหลักอาคาร ๒ ชั้น ๓ ไปยังชั้น ๑ ตรงไปออกด้านหน้าอาคาร แล้วมุ่งไปสู่พื้นที่รองรับการอพยพ - เส้นทางที่ ๒ อาคาร ๒ / ชั้น ๓ ออกจากประตูด้านหน้า ห้องสมุด ปภ. ไปทางเชื่อมชั้น ๓ ระหว่างอาคาร ๒ และอาคาร ๑ สังเกตสภาพแวดล้อม แล้วเดินต่อไปเพื่อลงบันไดอาคาร ๑ ไปยังชั้น ๒ เดินผ่านหน้าห้องกองมาตรการป้องกันสาธารณภัย และกองกฎหมายเพื่อลงบันไดไปชั้น ๑ หน้าอาคาร ๑ มุ่งไปสู่พื้นที่รองรับการอพยพ ** (ห้ามลงบันไดจากชั้น ๓ ไปยังชั้น ๑ อาคาร ๑ เพราะกองคลังมีประตูกระจกซึ่งเปิดลือคจากด้านในอาคาร และทางออกด้านข้างของอาคารเป็นประตูเหล็กปิดลือคด้วยชุดกุญแจเหล็ก) ** - เส้นทางที่ ๓ อาคาร ๒ / ชั้น ๓ กรณีฉุกเฉินและไม่สามารถออกจากห้องสมุด ปภ.ทางประตูด้านหน้าได้ให้ออกทางประตูหนีไฟข้างอาคาร ซึ่งอยู่ด้านในสุดของห้องและมีป้ายไฟสีเขียวสัญลักษณ์ <u>ทางออก</u> อยู่เหนือประตู ให้เดินลงบันไดหนีไฟไปยังชั้น ๒ (กองช่วยเหลือผู้ประสบภัย) แล้วจึงส่งสัญญาณขอความช่วยเหลือเพื่อหาทางลงจากอาคารต่อไป ** บันไดหนีไฟลงไปได้ถึงเพียงชั้นที่ ๒ ของอาคาร **

ที่	ข้อกำหนดในการอพยพ	รายละเอียด
๕	จุดรวมพล	- ณ สนามหญ้าหน้าพระที่นั่งนงคราญสโมสร
๖	จุดรองรับการอพยพ	- ลานจอดรถบริเวณข้างอาคารฝ่ายยานพาหนะ
๗	สัญลักษณ์นำการอพยพ	๑) ใช้ธงสีชมพูมีตัวอักษร สพบ. เป็นสัญลักษณ์ สำหรับนำการอพยพ ๒) จุดติดตั้งธงที่ใช้ในการอพยพ - บริเวณประตูด้านในห้องสมุด ปภ.
๘	ข้อควรปฏิบัติในการอพยพหนีไฟ	๑) พยายามตั้งสติอย่าตื่นตกใจ และปฏิบัติตามขั้นตอนการหนีไฟตามที่กำหนดไว้ ๒) เชื้อเพลิงและปฏิบัติตามคำแนะนำของผู้นำการอพยพ เจ้าหน้าที่ฝ่ายอาคารหรือพนักงานรักษาความปลอดภัยที่เกี่ยวข้อง ๓) เก็บรวบรวมเอกสาร หรือทรัพย์สินที่สำคัญเข้าตู้ หรือโต๊ะและปิดล็อกให้เรียบร้อย ๔) เมื่อเดินออกจากห้องแล้ว ห้ามเดินย้อนกลับเข้าไปอีก ไม่ว่าจะลืมสิ่งของใดๆ ก็ตาม ๕) การอพยพหนีไฟ ควรใช้วิธีการเดินเร็ว ไม่ควรวิ่ง และห้ามใช้ลิฟต์โดยเด็ดขาด ๖) การเดินในช่องบันไดหนีไฟ ควรเดินเรียงกันเป็นแถว (๑ - ๒ แถว) เพื่อป้องกันการเบียดเสียดและหกล้ม ๗) ไม่ควรเดินคู้กัน สายตาควรมองขึ้นบันได มือจับที่ราวบันได อย่าผลักหรือดันคนข้างหน้า ๘) หากท่านออกจากบันไดหนีไฟเป็นคนสุดท้าย ให้ปิดประตูหนีไฟ เพื่อป้องกันควันไฟ เข้าไปในช่องบันไดหนีไฟ ๙) ให้อพยพหนีไฟลงสู่ชั้นล่างเท่านั้น ห้ามอพยพหนีไฟขึ้นไปบนดาดฟ้าโดยเด็ดขาด ยกเว้นกรณีจำเป็นที่ไม่สามารถอพยพสู่ชั้นล่างได้

รูปภาพประกอบในแผนอพยพหนีไฟ

เส้นทางการอพยพหนีไฟ



- เส้นทางอพยพที่ ๑ ———
- เส้นทางอพยพที่ ๒ ———
- เส้นทางอพยพที่ ๓ ———

จุดรองรับการอพยพ




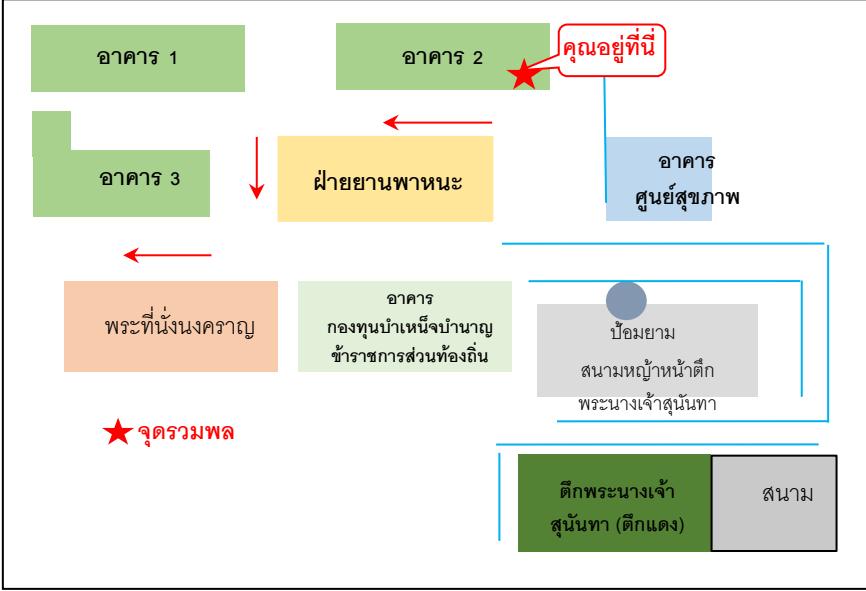
สนามหญ้าหน้าพระที่นั่งนงคราญสโมสร



ลานจอดรถด้านข้างพระที่นั่งนงคราญสโมสร

แผนอพยพหนีไฟของ สำนักวิจัยและความร่วมมือระหว่างประเทศ อาคาร ๒ ชั้น ๔

ที่	ข้อกำหนดในการอพยพ	รายละเอียด
๑	ผู้นำการอพยพ	<ul style="list-style-type: none"> - นางสาวพรรณภา ภู น่าน ผู้อำนวยการส่วนความร่วมมือระหว่างประเทศ ผู้นำอพยพ (เบอร์โทรศัพท์ ๐๘ ๘๖๖๒ ๕๐๐๐) - นางสาวอารีรัตน์ วิจิตรพัชรผล ผู้อำนวยการส่วนวิจัยและพัฒนา ผู้นำอพยพสำรอง (เบอร์โทรศัพท์ ๐๘ ๔๘๗๔ ๗๓๘๓)
๒	ผู้ตรวจสอบยอดผู้อพยพ	<ul style="list-style-type: none"> - นางสาวรุจิรา จริยพันธ์ หัวหน้าฝ่ายบริหารทั่วไป ผู้ตรวจสอบยอดผู้อพยพ (เบอร์โทรศัพท์ ๐๘ ๙๔๕๑ ๓๑๘๙) - นายณพัศม์ บุญมาลิก นักวิเทศสัมพันธ์ชำนาญการ ผู้ตรวจสอบยอดผู้อพยพสำรองคนที่ ๑ (เบอร์โทรศัพท์ ๐๘ ๑๐๓๑ ๓๐๑๐) - นางสาวรัตนา ตริรัตน์ธรรม นักพัฒนาทรัพยากรบุคคลชำนาญการ ผู้ตรวจสอบยอดผู้อพยพสำรองคนที่ ๒ (เบอร์โทรศัพท์ ๐๘ ๔๘๗๔ ๗๓๗๕)
๓	ผู้ทำหน้าที่ชุดปฐมพยาบาล	<ul style="list-style-type: none"> - นางสาวศิริพร หัตถเสรีพงษ์ นักวิเทศสัมพันธ์ชำนาญการพิเศษ ผู้ทำหน้าที่ชุดปฐมพยาบาล (เบอร์โทรศัพท์ ๐๘ ๕๕๐๒ ๒๖๒๙) - นางสาวกมลวรรณ เอกโชติ นักวิเคราะห์นโยบายและแผนชำนาญการ ผู้ทำหน้าที่ชุดปฐมพยาบาลสำรองคนที่ ๑ (เบอร์โทรศัพท์ ๐๘ ๖๓๗๒ ๔๔๓๔) - นางสุภารัตน์ แก้วทับ พนักงานประจำสำนักงาน ผู้ทำหน้าที่ชุดปฐมพยาบาลสำรองคนที่ ๒ (เบอร์โทรศัพท์ ๐๙ ๙๓๗๖ ๗๔๙๕)
๔	เส้นทางอพยพหนีไฟ	<ul style="list-style-type: none"> - เส้นทางที่ ๑ อาคาร ๒ ชั้น ๔ ใช้บันไดปกติอาคาร ๒ ชั้น ๔ ไปยังจุดรองรับการอพยพบริเวณหน้าอาคาร ๒ กรมส่งเสริมการปกครองท้องถิ่น - เส้นทางที่ ๒ อาคาร ๒ ชั้น ๓ ใช้บันไดปกติ อาคาร ๒ ชั้น ๓ และผ่านทางเชื่อมเพื่อลงบันไดปกติ อาคาร ๑ ไปยังจุดรองรับการอพยพบริเวณ หน้าอาคาร ๒ กรมส่งเสริมการปกครองท้องถิ่น - เส้นทางที่ ๓ อาคาร ๒ ชั้น ๔ ใช้บันไดหนีไฟ อาคาร ๒ ชั้น ๔ ผ่านกองช่วยเหลือผู้ประสบภัย เพื่อลงไปยัง ชั้น ๑ และไปยังจุดรองรับการอพยพบริเวณหน้าอาคาร ๒ กรมส่งเสริมการปกครองท้องถิ่น
๕	จุดรวมพล	- บริเวณหน้าประตูสำนักวิจัยและความร่วมมือระหว่างประเทศ

ที่	ข้อกำหนดในการอพยพ	รายละเอียด
		
๖	จุดรองรับการอพยพ	<p>- สนามหญ้าข้างพระที่นั่งนงคราญสโมสร กรมส่งเสริมการปกครองท้องถิ่น</p> 
๗	สัญลักษณ์นำการอพยพ	<ol style="list-style-type: none"> ๑) ใช้ธงสีโอโรส มีตัวอักษร สว. เป็นสัญลักษณ์ สำหรับนำการอพยพ ๒) จุดติดตั้งธงที่ใช้ในการอพยพ <ul style="list-style-type: none"> - บริเวณหน้าฝ่ายบริหารทั่วไป - บริเวณหน้าส่วนความร่วมมือระหว่างประเทศ - บริเวณหน้าส่วนวิจัยและพัฒนา
๘	ข้อควรปฏิบัติในการอพยพหนีไฟ	<ol style="list-style-type: none"> ๑) พยายามตั้งสติให้ดี ควบคุมอารมณ์ให้สงบ มั่นคง ไม่ตื่นตระหนก ๒) ห้ามใช้ลิฟต์ในขณะที่เกิดอัคคีภัยโดยเด็ดขาด และให้ใช้บันไดหนีไฟและทางหนีไฟ ๓) ขณะอพยพให้ใช้วิธีเดินเร็วชิดด้านขวาเป็นหลัก ๔) เชื้อเพลิงและปฏิบัติตามคำแนะนำของผู้นำอพยพอย่างเคร่งครัด ๕) หากออกจากบันไดหนีไฟเป็นคนสุดท้ายให้ปิดประตูหนีไฟ เพื่อป้องกันควันไฟเข้าไปในช่องบันไดหนีไฟ

แผนอพยพหนีไฟของ กลุ่มงานจริยธรรม อาคาร ๒ ชั้น ๔

ที่	ข้อกำหนดในการอพยพ	รายละเอียด
๑	ผู้นำการอพยพ	<ul style="list-style-type: none"> - นางมณีนีรัตน์ อุดลยประภากร รองหัวหน้ากลุ่มงานจริยธรรม ผู้นำอพยพ (เบอร์โทรศัพท์ ๐๘ ๙๒๐๒ ๙๓๐๕) - นายเฉลิมพล นาดอน นักวิเคราะห์นโยบายและแผนชำนาญการ ผู้นำอพยพสำรอง (เบอร์โทรศัพท์ ๐๖ ๑๕๘๕ ๐๕๕๕)
๒	ผู้ตรวจสอบยอดผู้อพยพ	<ul style="list-style-type: none"> - นางสาวพัชัญสิตา เรืองนิรันดร์สถิต นักวิทยาศาสตร์ชำนาญการ ผู้ตรวจสอบยอดผู้อพยพ (เบอร์โทรศัพท์ ๐๘ ๙๑๒๓ ๑๔๙๙) - นางสาวรัตนภรณ์ อุปมัย พนักงานป้องกันและบรรเทาสาธารณภัย ผู้ตรวจสอบยอดผู้อพยพสำรอง (เบอร์โทรศัพท์ ๐๙ ๕๒๔๗ ๖๓๙๖)
๓	ผู้ทำหน้าที่ชุดปฐมพยาบาล	<ul style="list-style-type: none"> - นางสาวพัชัญสิตา เรืองนิรันดร์สถิต นักวิทยาศาสตร์ชำนาญการ ผู้ทำหน้าที่ชุดปฐมพยาบาล (เบอร์โทรศัพท์ ๐๘ ๙๑๒๓ ๑๔๙๙) - นางสาวรัตนภรณ์ อุปมัย พนักงานป้องกันและบรรเทาสาธารณภัย ผู้ทำหน้าที่ชุดปฐมพยาบาลสำรอง (เบอร์โทรศัพท์ ๐๙ ๕๒๔๗ ๖๓๙๖)
๔	เส้นทางอพยพหนีไฟ	<ul style="list-style-type: none"> - เส้นทางที่ ๑ รวมพลหน้าสำนักงานวิจัยและความร่วมมือระหว่างประเทศ และลงบันไดหลัก ผ่านชั้น ๓ , ๒ และ ๑ ไปยังจุดรวมผล - เส้นทางที่ ๒ รวมพลหน้าสำนักงานวิจัยและความร่วมมือระหว่างประเทศ และลงบันไดหลัก ไปยัง ชั้น ๓ เดินผ่านกลุ่มพัฒนาระบบบริหารไปยังทางเชื่อมอาคาร ๒ ไปยัง อาคาร ๑ และเดินทางลงบันไดของอาคาร ๑ ไปยังชั้น ๑ เดินผ่านกองคลัง ไปยังจุดรวมผล - เส้นทางที่ ๓ (กรณีเส้นทางที่ ๑-๒ ไปไม่ได้) ใช้บันไดหนีไฟ อาคาร ๒ ลงไปยังชั้น ๒ เพื่อไปยังจุดรวมผลที่กำหนด
๕	จุดรวมพล	- หน้าสำนักงานวิจัยและความร่วมมือระหว่างประเทศ เพื่อเช็คยอดจำนวนเจ้าหน้าที่ผู้ที่มาปฏิบัติหน้าที่เพื่ออพยพไปยังจุดรองรับการอพยพ
๖	จุดรองรับการอพยพ	- สนามหญ้าข้างพระที่นั่งนคราณูสโมสร กรมส่งเสริมการปกครองท้องถิ่น
๗	สัญลักษณ์นำการอพยพ	<ul style="list-style-type: none"> ๑) ใช้ธงสีแดง ตัวอักษรย่อ จธ. เป็นสัญลักษณ์ สำหรับนำการอพยพ ๒) จุดติดตั้งธงที่ใช้ในการอพยพ - บริเวณหน้ากลุ่มงานจริยธรรม

ที่	ข้อกำหนดในการอพยพ	รายละเอียด
๘	ข้อควรปฏิบัติในการอพยพหนีไฟ	<p>๑) ให้ปฏิบัติตามคำแนะนำของผู้นำอพยพอย่างเคร่งครัด</p> <p>๒) หากผู้นำอพยพตามแผนไม่อยู่ในขณะนั้นให้ผู้นำอพยพสำรองคนที่ ๑ เป็นผู้นำอพยพแทนทันที</p> <p>๓) ขณะอพยพให้ใช้วิธีเดินเร็วชิดด้านขวาเป็นหลัก</p> <p>๔) ห้ามใช้ลิฟต์ในขณะที่เกิดอัคคีภัยโดยเด็ดขาด และให้ใช้บันไดหนีไฟและทางหนีไฟเท่านั้น</p> <p>๕) ข้อกำหนดในการอพยพ โดยเจ้าหน้าที่ทุกคนควรจัดเก็บเอกสารสำคัญไว้ที่สะดวกและง่ายในการนำติดตัวไปพร้อมกับการอพยพ และสำรองข้อมูลในคอมพิวเตอร์ที่สำคัญ เก็บไว้ handy drive อย่างสม่ำเสมอ เมื่อเกิดเหตุให้ ควบคุมสติโดยไม่ลืมนำเอกสารที่สำคัญและ handy drive ที่ได้จัดเตรียมไว้ล่วงหน้าและให้นำติดตัวออกมาด้วยและห้ามย้อนกลับไป</p>

แผนการอพยพหนีไฟ กองบูรณาการความปลอดภัยทางถนน อาคาร ๒ ชั้น ๕

ที่	ข้อกำหนดในการอพยพ	รายละเอียด
๑	ผู้นำการอพยพ	<ul style="list-style-type: none"> - นายวิทยา จันทน์เสนะ ผู้อำนวยการกองบูรณาการความปลอดภัยทางถนน ผู้นำอพยพ (เบอร์โทรศัพท์ ๐๘ ๑๑๗๔ ๓๙๒๑) - นางนันทรัตน์ ธิญญพิช นักวิเคราะห์นโยบายและแผนชำนาญการพิเศษ ผู้นำอพยพสำรองคนที่ ๑ (เบอร์โทรศัพท์ ๐๘ ๔๘๗๔ ๗๓๗๘) - นางวาสนา รุ่งโรจน์ธีระ นักวิเคราะห์นโยบายและแผนชำนาญการพิเศษ ผู้นำอพยพสำรองคนที่ ๒ (เบอร์โทรศัพท์ ๐๘ ๔๘๗๔ ๗๓๘๐) - นางสาวจุฑามาศ เดชพิทักษ์ นักวิเคราะห์นโยบายและแผนชำนาญการพิเศษ ผู้นำอพยพสำรองคนที่ ๓ (เบอร์โทรศัพท์ ๐๘ ๑๑๗๔ ๓๙๑๗)
๒	ผู้ตรวจสอบยอดผู้อพยพ	<ul style="list-style-type: none"> - นางสาวนฤมล ต้นสุวรรณดี นักวิเคราะห์นโยบายและแผนชำนาญการพิเศษ ผู้ตรวจสอบยอดผู้อพยพ (เบอร์โทรศัพท์ ๐๘ ๑๑๗๔ ๓๙๑๐) - นายวรยุทธ์ เพชรารณณ์ นักวิเคราะห์นโยบายและแผนชำนาญการ ผู้ตรวจสอบยอดผู้อพยพสำรองคนที่ ๑ (เบอร์โทรศัพท์ ๐๘ ๙๑๐๔ ๓๕๒๖) - นางจริภรณ์ เอกวงษา เจ้าพนักงานธุรการชำนาญงาน ผู้ตรวจสอบยอดผู้อพยพสำรองคนที่ ๒ (เบอร์โทรศัพท์ ๐๘ ๑๘๐๑ ๑๖๖๓)
๓	ผู้ทำหน้าที่ชุดปฐมพยาบาล	<ul style="list-style-type: none"> - เรือตรีหญิง ปรารธนา นิตยสมบุรณ์ นักวิเคราะห์นโยบายและแผนชำนาญการพิเศษ ผู้ทำหน้าที่ชุดปฐมพยาบาล (เบอร์โทรศัพท์ ๐๘ ๓๒๙๙ ๑๙๔๔) - นางธนธรรณ์ รัตนภานพ นักวิเคราะห์นโยบายและแผนชำนาญการ ผู้ทำหน้าที่ชุดปฐมพยาบาลสำรองคนที่ ๑ (เบอร์โทรศัพท์ ๐๘ ๑๔๓๑ ๖๗๓๑) - นางสาวอชิชา ปัญญาโกญ นักวิเคราะห์นโยบายและแผนปฏิบัติการ ผู้ทำหน้าที่ชุดปฐมพยาบาลสำรองคนที่ ๒ (เบอร์โทรศัพท์ ๐๘ ๙๓๕๕ ๓๕๔๕)
๔	เส้นทางอพยพหนีไฟ	<ul style="list-style-type: none"> - เส้นทางที่ ๑ จุดรวมพล บริเวณประตูทางออกกองบูรณาการความปลอดภัยทางถนน บันไดปกติ ไปยังจุดรวมพล บริเวณสนามหญ้าข้างพระที่นั่งนคราณูสมโสมสร กรมส่งเสริมการปกครองท้องถิ่น - เส้นทางที่ ๒ จุดรวมพล บริเวณหน้าห้องผู้อำนวยการกองบูรณาการความปลอดภัยทางถนน บันไดหนีไฟฉุกเฉิน อาคาร ๒ ชั้น ๕ ไปยังจุดรวมพล บริเวณสนามหญ้าข้างพระที่นั่งนคราณูสมโสมสร กรมส่งเสริมการปกครองท้องถิ่น
๕	จุดรวมพล	<ul style="list-style-type: none"> - สนามหญ้าข้างพระที่นั่งนคราณูสมโสมสร กรมส่งเสริมการปกครองท้องถิ่น


ที่	ข้อกำหนดในการอพยพ	รายละเอียด
๖	จุดรองรับการอพยพ	- สนามหญ้าข้างพระที่นั่งนคราณูสโมสร กรมส่งเสริมการปกครองท้องถิ่น
๗	สัญลักษณ์นำการอพยพ	๑) ใช้ธงสีเลือดหมู ตัวอักษรย่อ บถ. เป็นสัญลักษณ์ สำหรับนำการอพยพ ๒) ผู้นำการอพยพชุดธงสีเลือดหมูเหนือศีรษะ ใช้วิธีเดินเร็ว (ห้ามวิ่งหรือเดินช้า) นำผู้อพยพตามเส้นทางที่กำหนดไปยังจุดนัดพบของหน่วยงาน ๓) จุดติดตั้งธงที่ใช้ในการอพยพ <ul style="list-style-type: none"> - บริเวณพื้นที่ด้านหน้าส่วนประสานความร่วมมือความปลอดภัยทางถนน - บริเวณห้องหัวหน้าฝ่ายบริหารทั่วไป - บริเวณพื้นที่ด้านหน้าห้องผู้อำนวยการกองบูรณาการความปลอดภัยทางถนน
๘	ข้อควรปฏิบัติในการอพยพหนีไฟ	๑) ผู้ควบคุมและตรวจสอบจำนวนผู้อพยพทำหน้าที่ตรวจสอบแล้วรายงานยอดให้ผู้ประสานงานหลักของหน่วยงาน ๒) ผู้ประสานงานหลัก รายงานยอดผู้อพยพและสถานการณ์การอพยพให้ผู้บัญชาการเหตุการณ์ ทราบ ๓) ผู้ทำหน้าที่บรรเทาทุกข์/ปฐมพยาบาล ตรวจสอบผู้บาดเจ็บ หากมีผู้ได้รับบาดเจ็บ หรือต้องการ ๔) ความช่วยเหลือให้รีบแจ้งผู้ประสานงานหลักทันที เพื่อจะได้แจ้งให้ผู้บัญชาการเหตุการณ์ทราบต่อไป

แผนอพยพหนีไฟของ ส่วนป้องกันและลดผลกระทบ อาคาร ๒ ชั้น ๖

ที่	ข้อกำหนดในการอพยพ	รายละเอียด
๑	ผู้นำการอพยพ	<ul style="list-style-type: none"> - นายไกรฤทธิ์ ด้านพิทักษ์ ผู้อำนวยการส่วนป้องกันและลดผลกระทบ ผู้นำอพยพ (เบอร์โทรศัพท์ ๐๒ ๖๓๗ ๓๖๘๑) - นายสาโรจน์ ทิพย์รัตน์ วิศวกรโยธาชำนาญการ ผู้นำอพยพสำรอง (เบอร์โทรศัพท์ ๐๒ ๖๓๗ ๓๖๘๖)
๒	ผู้ตรวจสอบยอดผู้อพยพ	<ul style="list-style-type: none"> - นายสุวัฒน์ เปี่ยมพรม วิศวกรโยธาชำนาญการ ผู้ตรวจสอบยอดผู้อพยพ (เบอร์โทรศัพท์ ๐๒ ๖๓๗ ๓๖๘๔) - นางสาวรวงคณา ธาราเสาวรณย์ วิศวกรโยธาชำนาญการ ผู้ตรวจสอบยอดผู้อพยพสำรองคนที่ ๑ (เบอร์โทรศัพท์ ๐๒ ๖๓๗ ๓๖๘๔) - นางสาวสุภานันท์ เทพภักดี วิศวกรโยธาชำนาญการ ผู้ตรวจสอบยอดผู้อพยพสำรองคนที่ ๒ (เบอร์โทรศัพท์ ๐๒ ๖๓๗ ๓๖๘๖)
๓	ผู้ทำหน้าที่ชุดปฐมพยาบาล	<ul style="list-style-type: none"> - นางสาวอมราวดี มานะจิตต์ นักวิเคราะห์นโยบายและแผนชำนาญการ ผู้ทำหน้าที่ชุดปฐมพยาบาล (เบอร์โทรศัพท์ ๐๒ ๖๓๗ ๓๖๘๔) - นางสาวรวงคณา ธาราเสาวรณย์ วิศวกรโยธาชำนาญการ ผู้ทำหน้าที่ชุดปฐมพยาบาลสำรองคนที่ ๑ (เบอร์โทรศัพท์ ๐๒ ๖๓๗ ๓๖๘๔) - นางสาวสุภานันท์ เทพภักดี วิศวกรโยธาชำนาญการ ผู้ทำหน้าที่ชุดปฐมพยาบาลสำรองคนที่ ๒ (เบอร์โทรศัพท์ ๐๒ ๖๓๗ ๓๖๘๔)
๔	เส้นทางอพยพหนีไฟ	<ul style="list-style-type: none"> - เส้นทางที่ ๑ อาคาร ๑ และอาคาร ๓ ให้ใช้บันไดปกติอาคาร ๒ เดินลงบันไดจากชั้น ๖ ลงมาถึงชั้น ๑ แล้วมุ่งสู่นอกตัวอาคารไปยังจุดรองรับการอพยพบริเวณสนามหญ้าหน้าพระที่นั่งนงคราญสโมสร - เส้นทางที่ ๒ อาคาร ๒ / ชั้น ๓-๕ ให้ใช้บันไดหนีไฟ อาคาร ๒ ผ่านสหกรณ์ออมทรัพย์ รพช. ลงมาชั้น ๑ แล้วมุ่งสู่นอกตัวอาคารไปยังจุดรองรับการอพยพบริเวณสนามหญ้าหน้าพระที่นั่งนงคราญสโมสร - เส้นทางที่ ๓ อาคาร ๒ / ชั้น ๑-๒ ให้ใช้บันไดปกติ อาคาร ๒ เส้นทางเดินจากชั้น ๖ ลงถึงชั้น ๓ แล้วใช้ทางเชื่อมระหว่างอาคาร ๑ - ๒ ผ่านกองมาตรการป้องกันสาธารณภัย ลงบันไดปกติของตัวอาคาร ๑ แล้วมุ่งสู่นอกตัวอาคารไปยังจุดรองรับการอพยพบริเวณสนามหญ้าหน้าพระที่นั่งนงคราญสโมสร
๕	จุดรวมพล	<ul style="list-style-type: none"> - บริเวณสนามหญ้าหน้าพระที่นั่งนงคราญสโมสร

ที่	ข้อกำหนดในการอพยพ	รายละเอียด
๖	จุดรองรับการอพยพ	- บริเวณสนามหญ้าหน้าพระที่นั่งนงคราญสโมสร
๗	สัญลักษณ์นำการอพยพ	๑) ใช้ธงสีน้ำตาล มีตัวอักษร มส. เป็นสัญลักษณ์สำหรับนำการอพยพ ๒) จุดติดตั้งธงที่ใช้ในการอพยพ - บริเวณประตูทางที่ ๑ บริเวณประตูทางเข้า ส่วน ปล.
๘	ข้อควรปฏิบัติในการอพยพหนีไฟ	๑) พยายามตั้งสติให้ดี ควบคุมอารมณ์ให้สงบ ไม่ตื่นตระหนก ๒) ศึกษาเส้นทางอพยพหนีไฟ ๓) ห้ามใช้ลิฟต์ขณะเกิดเพลิงไหม้ ๔) เชื่อฟังและปฏิบัติตามคำแนะนำของผู้นำการอพยพ ๕) ขณะอพยพหนีไฟ ให้ใช้วิธีเดินเร็วและพยายามอย่าให้หกล้ม ๖) หากมีโอกาสให้ใช้ผ้าเช็ดหน้าชุบน้ำแล้วปิดปาก-ปิดจมูก เพื่อช่วยในการหายใจขณะอพยพ ๗) หากออกจากบันไดหนีไฟได้แล้ว ให้ปิดประตูหนีไฟทันทีเพื่อป้องกันควันไฟเข้าไปในช่องบันไดหนีไฟ ๘) ไม่ห้วงสมบัติหรือของมีค่าภายนอกกาย เอาร่างกายและวิญญาณให้รอดปลอดภัยก็เพียงพอแล้ว

แผนอพยพหนีไฟของสหกรณ์ รพช.จำกัด อาคาร ๒ ชั้น ๖

ที่	ข้อกำหนดในการอพยพ	รายละเอียด
๑	ผู้นำการอพยพ	<ul style="list-style-type: none"> - นายนิรันดร์ กากแก้ว หัวหน้าฝ่ายประมวลผล ผู้นำอพยพ (เบอร์โทรศัพท์ ๐๘ ๑๕๘๑ ๖๕๒๒) - นายทอสิทธิ์ นุชสวาท เจ้าหน้าที่ฝ่ายการเงิน ผู้นำอพยพสำรองคนที่ ๑ (เบอร์โทรศัพท์ ๐๙ ๘๒๕๓ ๔๖๑๕) - นางภูวนิต เกิดสนอง หัวหน้าฝ่ายบริหารทั่วไป ผู้นำอพยพสำรองคนที่ ๒ (เบอร์โทรศัพท์ ๐๙ ๘๒๕๓ ๔๖๑๖)
๒	ผู้ตรวจสอบยอดผู้อพยพ	<ul style="list-style-type: none"> - นางสาวปรีญา คุณงเจริญศักดิ์ ผู้ช่วยผู้จัดการ ผู้ตรวจสอบยอดผู้อพยพ (เบอร์โทรศัพท์ ๐๘ ๖๗๘๕ ๔๕๔๘) - นางณัฐชนันท์ เว็นทอง ผู้ตรวจสอบยอดผู้อพยพสำรองคนที่ ๑ (เบอร์โทรศัพท์ ๐๙ ๒๒๖๓ ๒๔๓๖) - นางสาวชุตตา แนวนาค ผู้ตรวจสอบยอดผู้อพยพสำรองคนที่ ๒ (เบอร์โทรศัพท์ ๐๒ ๒๔๓๐๕๐๙)
๓	ผู้ทำหน้าที่ชุดปฐมพยาบาล	<ul style="list-style-type: none"> - นางสุภาวดี อัครสันติชัย หัวหน้าฝ่ายการเงิน ผู้ทำหน้าที่ชุดปฐมพยาบาล (เบอร์โทรศัพท์ ๐๙๘-๒๕๓๔๖๑๕) - นางสาวชยากร บัวสถิต เจ้าหน้าที่ฝ่ายทะเบียนหุ้น ผู้ทำหน้าที่ชุดปฐมพยาบาลสำรองคนที่ ๑ (เบอร์โทรศัพท์ ๐๙ ๒๗๙๙ ๒๔๐๓) - นางกัญญา สุขไทย เจ้าหน้าที่บัญชี ผู้ทำหน้าที่ชุดปฐมพยาบาลสำรองคนที่ ๒ (เบอร์โทรศัพท์ ๐๒ ๖๖๘๙๒๒๙)
๔	เส้นทางอพยพหนีไฟ	<ul style="list-style-type: none"> - บันไดปกติไปยังจุดรวมพลบริเวณข้างพระที่นั่งนงคราญสโมสร กรมส่งเสริมการปกครองท้องถิ่น
๕	จุดรวมพล	<ul style="list-style-type: none"> - สนามหญ้าข้างพระที่นั่งนงคราญสโมสร กรมส่งเสริมการปกครองท้องถิ่น
๖	จุดรองรับการอพยพ	<ul style="list-style-type: none"> - สนามหญ้าข้างศูนย์ฝึกออกกำลังกาย
๗	สัญลักษณ์นำการอพยพ	<ul style="list-style-type: none"> - ใช้ธงสีฟ้า มีตัวอักษร ตราครุฑ เป็นสัญลักษณ์ในการนำอพยพ <div style="text-align: center; margin-top: 10px;">  <p>รพช. สหกรณ์ออมทรัพย์ รพช. จำกัด</p> </div>

ที่	ข้อกำหนดในการอพยพ	รายละเอียด
		<ul style="list-style-type: none"> - จุดตั้งธงที่ใช้ในการอพยพ บริเวณพื้นที่ด้านหน้าบันไดทางลงของที่ทำการสหกรณ์ อาคาร ๒ ชั้น ๖
๘	ข้อควรปฏิบัติในการอพยพหนีไฟ	<ol style="list-style-type: none"> ๑) ผู้นำอพยพใช้ธงสีฟ้าอันเป็นสัญลักษณ์สำหรับนำการอพยพโดยเดินชูธงเหนือศีรษะนำทางไปยังจุดรวมพลบริเวณสนามหญ้าข้างพระที่นั่งนงคราญสโมสรกรมส่งเสริมการปกครองท้องถิ่น ๒) ผู้อพยพทุกคนต้องตั้งสติ ไม่ตื่นตระหนกและปฏิบัติตามข้อกำหนดที่วางไว้ ๓) เมื่ออพยพออกมาภายนอกห้องที่เกิดเหตุแล้วห้ามเดินย้อนกลับเข้าไปในห้องที่เกิดเหตุอีกไม่ว่าจะนึกเรื่องสำคัญอะไรขึ้นมาได้ก็ตาม ๔) ไม่ชนสัมภาระติดตัวไปในขณะที่อพยพยกเว้นทรัพย์สินมีค่าและเอกสารสำคัญ ๕) ในเบื้องต้นผู้อพยพควรช่วยสังเกตว่าเจ้าหน้าที่ของฝ่ายตนเองได้อพยพออกมาครบถ้วนหรือไม่ ๖) ห้ามใช้ลิฟท์ขณะเกิดเหตุอัคคีภัยโดยเด็ดขาดให้ใช้บันไดเพื่อหนีไฟเท่านั้น ๗) การเดินอพยพให้ใช้วิธีเดินเร็วชิดด้านขวาของบันไดเป็นหลักและห้ามวิ่ง ๘) การเดินภายในช่องบันไดห้ามเดินคู่กันและสายตาต้องมองที่ขั้นบันไดมือจับ ๙) ราวบันได ไม่ควรส่งเสียงดังเอะอะ หรือเร่งให้คนที่เดินอยู่ข้างหน้าเดินเร็วอย่าผลัก หรือดัน หรือแซงกันในขณะเดินในช่องบันไดเพื่อหนีไฟ

แผนอพยพหนีไฟของสำนัก/กอง/หน่วยงาน อาคาร ๓

ประกอบด้วย

- | | |
|---|------------------------------|
| (๑) สำนักงานเลขานุการกรม
- สำนักงานอธิบดี
- สำนักงานรองอธิบดี ฝ่ายบริหาร
- สำนักงานรองอธิบดี ฝ่ายปฏิบัติการ
- สำนักงานรองอธิบดี ฝ่ายวิชาการ | : ตั้งอยู่บริเวณชั้น ๒ |
| (๒) กลุ่มตรวจสอบภายใน | : ตั้งอยู่บริเวณชั้น ๒ |
| (๓) กองการเจ้าหน้าที่ | : ตั้งอยู่บริเวณชั้น ๓ |
| (๔) กองนโยบายป้องกันและบรรเทาสาธารณภัย | : ตั้งอยู่บริเวณชั้น ๓ |
| (๕) ศูนย์อำนวยการบรรเทาสาธารณภัย | : ตั้งอยู่บริเวณชั้น ๔ และ ๕ |
| (๖) ศูนย์ข้อมูลสาธารณภัย | : ตั้งอยู่บริเวณชั้น ๔ |



แผนอพยพหนีไฟของ สำนักงานเลขานุการกรม อาคาร ๓ ชั้น ๒

ที่	ข้อกำหนดในการอพยพ	รายละเอียด
๑	ผู้นำการอพยพ	<ul style="list-style-type: none"> - นางสาวฉัตรารณณ์ แก้วยนต์ เลขานุการกรม ผู้นำอพยพ (เบอร์โทรศัพท์ ๐๖ ๓๒๐๘ ๐๗๘๕) - นางสาวโรชา กันเนื่อง หัวหน้าฝ่ายสารบรรณ ผู้นำอพยพสำรอง (เบอร์โทรศัพท์ ๐๘ ๙๙๖๙ ๒๙๓๖)
๒	ผู้ตรวจสอบยอดผู้อพยพ	<ul style="list-style-type: none"> - นางสาวพิชญานันท์ วิริยกมลพร ผู้อำนวยการส่วนช่วยอำนวยความสะดวก ผู้ตรวจสอบยอดผู้อพยพ (เบอร์โทรศัพท์ ๐๖ ๔๕๔๕ ๙๖๔๒) - นางสาวสุดปราณี ม่วงเปีย นักจัดการงานทั่วไปชำนาญการ ผู้ตรวจสอบยอดผู้อพยพสำรองคนที่ ๑ (เบอร์โทรศัพท์ ๐๘ ๑๖๒๕ ๗๐๑๐) - นางสาวสุพิณญา ริวเหลือง พนักงานประจำสำนักงาน ผู้ตรวจสอบยอดผู้อพยพสำรองคนที่ ๒ (เบอร์โทรศัพท์ ๐๘ ๙๔๕๐ ๕๓๖๖)
๓	ผู้ทำหน้าที่ชุดปฐมพยาบาล	<ul style="list-style-type: none"> - นางสาวมณีนีฉัตร มาสมภพ ผู้อำนวยการส่วนกิจการพิเศษ ผู้ทำหน้าที่ชุดปฐมพยาบาล (เบอร์โทรศัพท์ ๐๙ ๒๒๔๙ ๐๔๙๒) - นางเตือน คล้ายสุวรรณ เจ้าพนักงานธุรการชำนาญงาน ผู้ทำหน้าที่ชุดปฐมพยาบาลสำรองคนที่ ๑ (เบอร์โทรศัพท์ ๐๘ ๑๑๗๔ ๓๙๑๑) - นายอดิสร ธงศรี พนักงานนโยบายและแผนงาน ผู้ทำหน้าที่ชุดปฐมพยาบาลสำรองคนที่ ๒ (เบอร์โทรศัพท์ ๐๙ ๕๕๐๗ ๘๑๑๘)
๔	เส้นทางอพยพหนีไฟ	<ul style="list-style-type: none"> - เส้นทางที่ ๑ อาคาร ๓ / ชั้น ๒ ใช้บันไดปกติอาคาร ๓ ชั้น ๒ ไปยังจุดรองรับการอพยพบริเวณหน้าอาคาร กรมส่งเสริมการปกครองท้องถิ่น - เส้นทางที่ ๒ อาคาร ๓ / ชั้น ๒ ใช้ทางเชื่อมระหว่างอาคาร ๑ และอาคาร ๓ ผ่านหน้าห้องรอง อปท. ลงบันไดปกติอาคาร ๑ ไปยังจุดรองรับการอพยพบริเวณ หน้ากรมส่งเสริม การปกครองท้องถิ่น
๕	จุดรวมพล	<ul style="list-style-type: none"> - บริเวณด้านข้างโรงอาหาร กรมป้องกันและบรรเทาสาธารณภัย
๖	จุดรองรับการอพยพ	<ul style="list-style-type: none"> - สนามหญ้าพระที่นั่งนคราญสโมสร กรมส่งเสริมการปกครองท้องถิ่น
๗	สัญลักษณ์นำการอพยพ	<ul style="list-style-type: none"> ๑) ใช้ธงสีเขียวอ่อน มีตัวอักษร สล. เป็นสัญลักษณ์ สำหรับนำการอพยพ ๒) จุดติดตั้งธงที่ใช้ในการอพยพ <ul style="list-style-type: none"> - ส่วนช่วยอำนวยความสะดวก

ที่	ข้อกำหนดในการอพยพ	รายละเอียด
๘	ข้อควรปฏิบัติในการอพยพหนีไฟ	<ul style="list-style-type: none"> ๑) ตั้งสติให้ดี ไม่ตื่นตระหนก ๒) ห้ามใช้ลิฟต์ในขณะที่เกิดอัคคีภัยโดยเด็ดขาด และให้ใช้บันไดหนีไฟและทางหนีไฟ ๓) หลีกเลียงการสูดควันไฟเข้าสู่ระบบทางเดินหายใจ ๔) ขณะอพยพให้ใช้วิธีเดินเร็วชิดด้านขวาเป็นหลัก ๕) เชื้อเพลิงและปฏิบัติตามคำแนะนำของผู้นำอพยพอย่างเคร่งครัด ๖) หากออกจากบันไดหนีไฟเป็นคนสุดท้ายให้ปิดประตูหนีไฟ เพื่อป้องกันควันไฟเข้าไปในช่องบันไดหนีไฟ ๗) หากติดอยู่ในกลุ่มควันไฟ ให้ก้มหัวต่ำลง และคลานไปกับพื้น ๘) หากออกจากอาคารได้แล้ว แต่พบว่ามีคนยังติดอยู่ในอาคาร ห้ามกลับเข้าไปเด็ดขาด ควรแจ้งเจ้าหน้าที่ดับเพลิงทำการช่วยเหลือ

แผนอพยพหนีไฟของ กลุ่มตรวจสอบภายใน อาคาร ๓ ชั้น ๒

ที่	ข้อกำหนดในการอพยพ	รายละเอียด
๑	ผู้นำการอพยพ	<ul style="list-style-type: none"> - นางสาวสุกัญญา ตันทุน ผู้อำนวยการกลุ่มตรวจสอบภายใน ผู้นำอพยพ (เบอร์โทรศัพท์ ๐๘ ๔๘๗๔ ๗๓๗๒) - นางสาวสุดสงวน แซ่ตั้ง นักวิเคราะห์นโยบายและแผนชำนาญการ ผู้นำอพยพสำรองคนที่ ๑ (เบอร์โทรศัพท์ ๐๘ ๑๑๗๔ ๓๘๗๙) - นางสาวพจนา สมบูรณ์ นักวิเคราะห์นโยบายและแผนชำนาญการ ผู้นำอพยพสำรองคนที่ ๒ (เบอร์โทรศัพท์ ๐๙ ๔๖๘๕ ๔๔๔๒) - นายธีรยุทธ ม่วงมณี นักวิชาการตรวจสอบภายในปฏิบัติการ ผู้นำอพยพสำรองคนที่ ๓ (เบอร์โทรศัพท์ ๐๙ ๔๔๑๐ ๕๕๐๔) - นางสาวณัฐกานต์ จงวิมานสินธุ์ นักวิชาการตรวจสอบภายในปฏิบัติการ ผู้นำอพยพสำรองคนที่ ๔ (เบอร์โทรศัพท์ ๐๘ ๗๕๙๔ ๔๐๑๔) - นางสาวคิตา อุโตะ นักวิชาการตรวจสอบภายในปฏิบัติการ ผู้นำอพยพสำรองคนที่ ๕ (เบอร์โทรศัพท์ ๐๘ ๓๓๐๐ ๓๓๑๔)
๒	ผู้ตรวจสอบยอดผู้อพยพ	<ul style="list-style-type: none"> - นางศิริบุรณ สุขพัฒน์ธิ นักวิเคราะห์นโยบายและแผนชำนาญการพิเศษ ผู้ตรวจสอบยอดผู้อพยพ (เบอร์โทรศัพท์ ๐๘ ๔๘๗๔ ๗๓๖๕) - นางสุภาวดี สุธานนท์ นักวิชาการตรวจสอบภายในชำนาญการ ผู้ตรวจสอบยอดผู้อพยพสำรองคนที่ ๑ (เบอร์โทรศัพท์ ๐๘ ๔๘๗๔ ๗๓๖๕) - นางสาวพรพิมล สุขลักษณ์ นักวิชาการตรวจสอบภายในปฏิบัติการ ผู้ตรวจสอบยอดผู้อพยพสำรองคนที่ ๒ (เบอร์โทรศัพท์ ๐๙ ๖๙๙๔ ๕๑๙๘) - นางสาวพรพิมล สุขลักษณ์ นักวิชาการตรวจสอบภายในปฏิบัติการ ผู้ตรวจสอบยอดผู้อพยพสำรองคนที่ ๓ (เบอร์โทรศัพท์ ๐๙ ๖๙๙๔ ๕๑๙๘) - นางสาวดวงกมล ชาลีกุล นักวิชาการตรวจสอบภายในปฏิบัติการ ผู้ตรวจสอบยอดผู้อพยพสำรองคนที่ ๔ (เบอร์โทรศัพท์ ๐๙ ๕๖๖๒ ๙๙๐๗) - นางสาวณิชภาพัช โยธนัง นักวิชาการตรวจสอบภายในปฏิบัติการ ผู้ตรวจสอบยอดผู้อพยพสำรองคนที่ ๕ (เบอร์โทรศัพท์ ๐๖ ๒๖๒๔ ๑๔๒๕)
๓	ผู้ทำหน้าที่ชุดปฐมพยาบาล	<ul style="list-style-type: none"> - นางสาวนวลลออ รัตนวิโรจน์ พนักงานป้องกันและบรรเทาสาธารณภัย ผู้ทำหน้าที่ชุดปฐมพยาบาล (เบอร์โทรศัพท์ ๐๖ ๔๙๓๔ ๓๒๑๖) - นางสาวปนัดดา แนวนาค พนักงานนโยบายและแผนงาน ผู้ทำหน้าที่ชุดปฐมพยาบาลสำรองคนที่ ๑ (เบอร์โทรศัพท์ ๐๘ ๓๘๑๙ ๔๙๙๔) - นางพรศิริ บุญญพันธ์ พนักงานประจำสำนักงาน ผู้ทำหน้าที่ชุดปฐมพยาบาลสำรองคนที่ ๒ (เบอร์โทรศัพท์ ๐๙ ๙๓๒๙ ๒๑๐๒) - นางสาวอรยา ถนอมพุทธร พนักงานประจำสำนักงาน ผู้ทำหน้าที่ชุดปฐมพยาบาลสำรองคนที่ ๓ (เบอร์โทรศัพท์ ๐๙ ๖๐๗๑ ๓๘๕๗)

ที่	ข้อกำหนดในการอพยพ	รายละเอียด
๔	เส้นทางอพยพหนีไฟ	<ul style="list-style-type: none"> - เส้นทางที่ ๑ อาคาร ๓ / ชั้น ๒ จากประตูกลุ่มตรวจสอบภายในใช้บันไดปกติอาคาร ๓ ไปยังจุดรองรับการอพยพบริเวณลานสนามหญ้าพระที่นั่งนงคราญสโมสร กรมส่งเสริมการปกครองท้องถิ่น - เส้นทางที่ ๒ อาคาร ๑ / ชั้น ๒ จากประตูกลุ่มตรวจสอบภายในมุ่งไปทางเชื่อมอาคาร ๑ เพื่อลงบันไดหลักอาคาร ๑ ไปยังจุดรองรับการอพยพบริเวณสนามหญ้าพระที่นั่งนงคราญสโมสร กรมส่งเสริมการปกครองท้องถิ่น - เส้นทางที่ ๓ อาคาร ๓ / ชั้น ๒ จากหน้าต่างด้านขอบระเบียงกลุ่มตรวจสอบภายในมุ่งไปทางเชื่อมอาคาร ๑ เพื่อลงบันไดหลักอาคาร ๑ ไปยังจุดรองรับการอพยพบริเวณลานสนามหญ้าพระที่นั่งนงคราญสโมสร กรมส่งเสริมการปกครองท้องถิ่น
๕	จุดรวมพล	- สนามหญ้าพระที่นั่งนงคราญสโมสร กรมส่งเสริมการปกครองท้องถิ่น
๖	สัญลักษณ์นำการอพยพ	<ul style="list-style-type: none"> ๑) ใช้ธงสีแดงเลือดนก มีตัวอักษร ตส. เป็นสัญลักษณ์สำหรับนำการอพยพ ๒) จุดติดตั้งธงที่ใช้ในการอพยพ <ul style="list-style-type: none"> - บริเวณฝ่ายบริหารทั่วไป - บริเวณหน้าประตูทางออกกลุ่มตรวจสอบภายใน
๗	ข้อควรปฏิบัติในการอพยพหนีไฟ	<ul style="list-style-type: none"> ๑) พยายามตั้งสติให้ดี ควบคุมอารมณ์ให้สงบ มั่นคง ไม่ตื่นตระหนก ๒) ห้ามใช้ลิฟต์ในขณะที่เกิดอัคคีภัยโดยเด็ดขาด และให้ใช้บันไดหนีไฟและทางหนีไฟ ๓) ขณะอพยพให้ใช้วิธีเดินเร็วชิดด้านขวาเป็นหลัก ๔) เชื้อเพลิงและปฏิบัติตามคำแนะนำของผู้นำอพยพอย่างเคร่งครัด ๕) หากออกจากบันไดหนีไฟเป็นคนสุดท้ายให้ปิดประตูหนีไฟ เพื่อป้องกันควันไฟเข้าไปในช่องบันไดหนีไฟ

แผนอพยพหนีไฟของ กองการเจ้าหน้าที่ อาคาร ๓ ชั้น ๓

ที่	ข้อกำหนดในการอพยพ	รายละเอียด
๑	ผู้นำการอพยพ	<ul style="list-style-type: none"> - นายพศิน บุญชู นักทรัพยากรบุคคลชำนาญการพิเศษ ผู้นำอพยพ (เบอร์โทรศัพท์ ๐๙ ๑๗๘๔ ๑๒๕๔) - นายพิสุทธิ์ อนุรัตน์ นักวิทยาศาสตร์ชำนาญการ ผู้นำอพยพสำรองคนที่ ๑ (เบอร์โทรศัพท์ ๐๘ ๑๔๐๒ ๑๗๖๐) - นายพุดธิธร โกศลวิตร นักทรัพยากรบุคคลชำนาญการ ผู้นำอพยพสำรองคนที่ ๒ (เบอร์โทรศัพท์ ๐๙ ๔๕๑๕ ๖๕๒๓)
๒	ผู้ตรวจสอบยอดผู้อพยพ	<ul style="list-style-type: none"> - นางรุ่งทอง จันทน์เสนา หัวหน้าฝ่ายบริหารทั่วไป ผู้ตรวจสอบยอดผู้อพยพ (เบอร์โทรศัพท์ ๐๘ ๔๘๗๔ ๗๓๖๐) - นางสาวนัตติยา จิตตมาศ พนักงานป้องกันและบรรเทาสาธารณภัย ผู้ตรวจสอบยอดผู้อพยพสำรองคนที่ ๑ (เบอร์โทรศัพท์ ๐๘ ๒๔๐๖ ๔๙๙๔) - นางสาวเบญญาทิพย์ หงอานนท์ พนักงานป้องกันและบรรเทาสาธารณภัย ผู้ตรวจสอบยอดผู้อพยพสำรองคนที่ ๒ (เบอร์โทรศัพท์ ๐๙ ๔๗๗๘ ๔๒๕๖)
๓	ผู้ทำหน้าที่ชุดปฐมพยาบาล	<ul style="list-style-type: none"> - นางวาสนา โยธนัง นักทรัพยากรบุคคลชำนาญการพิเศษ ผู้ทำหน้าที่ชุดปฐมพยาบาล (เบอร์โทรศัพท์ ๐๘-๔๕๒๓-๓๙๙๐) - นางสาวกัญญาพัทธ์ แฝงสุภา นักทรัพยากรบุคคลชำนาญการ ผู้ทำหน้าที่ชุดปฐมพยาบาลสำรองคนที่ ๑ (เบอร์โทรศัพท์ ๐๙ ๓๕๔๙ ๖๙๒๔) - นางสาวจิตติมา จิตตมาศ พนักงานป้องกันและบรรเทาสาธารณภัย ผู้ทำหน้าที่ชุดปฐมพยาบาลสำรองคนที่ ๒ (เบอร์โทรศัพท์ ๐๘ ๒๔๐๖ ๙๔๙๔)
๔	เส้นทางอพยพหนีไฟ	<ul style="list-style-type: none"> - เส้นทางที่ ๑ อาคาร ๓ / ชั้น ๓ ใช้บันไดทางเดินลงจากชั้น ๓ อาคาร ๓ ไปยังจุดรองรับการอพยพบริเวณหน้าอาคาร ๒ กรมส่งเสริมการปกครองท้องถิ่น - เส้นทางที่ ๒ อาคาร ๑ / ชั้น ๓ ใช้ทางเชื่อม อาคาร ๓ ชั้น ๓ ไปยัง ชั้น ๓ อาคาร ๑ เพื่อลงบันไดไปยังชั้น ๑ อาคาร ๑ และเดินรอดใต้ถุนอาคาร ๓ ไปยังจุดรองรับการอพยพบริเวณหน้าอาคาร ๒ กรมส่งเสริมการปกครองท้องถิ่น
๕	จุดรวมพล	<ul style="list-style-type: none"> - บริเวณโถงทางเดินหน้าห้องประชุม ๓ อาคาร ๓ ชั้น ๓
๖	จุดรองรับการอพยพ	<ul style="list-style-type: none"> - สนามหน้าพระที่นั่งนงคราญสโมสร กรมส่งเสริมการปกครองท้องถิ่น
๗	สัญลักษณ์นำการอพยพ	๑) ใช้ธงสีขาว มีตัวอักษร กจ. เป็นสัญลักษณ์ สำหรับนำการอพยพ

ที่	ข้อกำหนดในการอพยพ	รายละเอียด
		๒) จุดติดตั้งธงที่ใช้ในการอพยพ <ul style="list-style-type: none"> - บริเวณหน้าฝ่ายบริหารทั่วไป - บริเวณหน้าส่วนทะเบียนประวัติและสิทธิประโยชน์ - บริเวณหน้าส่วนสรรหาบรรจุแต่งตั้ง - บริเวณหน้าส่วนสวัสดิการ - บริเวณหน้าส่วนวินัย - บริเวณหน้าส่วนอัตรากำลังและระบบงาน
๘	ข้อควรปฏิบัติในการอพยพหนีไฟ	๑) พยายามตั้งสติอย่าตื่นตกใจ ๒) ปฏิบัติตามคำแนะนำของผู้นำการอพยพ ๓) ไม่ใช่ลิฟต์โดยสารขณะเกิดเพลิงไหม้โดยเด็ดขาด ๔) ควรใช้การเดินเร็ว ไม่ควรวิ่ง เพื่อป้องกันมิให้หกล้ม ๕) เมื่ออพยพออกจากพื้นที่แล้ว ให้รีบไปยังจุดรวมพลทันทีเพื่อตรวจสอบยอดผู้อพยพ ผู้บาดเจ็บ และสูญหาย ทิศ้าง

แผนการอพยพหนีไฟ กองนโยบายป้องกันและบรรเทาสาธารณภัย อาคาร ๓ ชั้น ๓

ที่	ข้อกำหนดในการอพยพ	รายละเอียด
๑	ผู้นำการอพยพ	<ul style="list-style-type: none"> - นายรัฐธิปไตย ปางวิชรารกร ผู้อำนวยการส่วนนโยบายและยุทธศาสตร์ ผู้นำอพยพ (เบอร์โทรศัพท์ ๐๘ ๖๔๑๒ ๘๖๘๘) - นางสาวอนัญญา เทียนหอม ผู้อำนวยการส่วนนโยบายภัยจากมนุษย์ และความมั่นคง ผู้นำอพยพสำรองคนที่ ๑ (เบอร์โทรศัพท์ ๐๘ ๑๑๗๔ ๓๙๐๗) - นางสาวสิริพิน ทิพย์รภัสกุล นักวิเคราะห์นโยบายและแผนชำนาญการ ผู้นำอพยพสำรองคนที่ ๒ (เบอร์โทรศัพท์ ๐๙ ๖๔๐๑ ๑๕๗๑) - นายภาณุวัฒน์ จำปาศรี นักวิเคราะห์นโยบายและแผนชำนาญการ ผู้นำอพยพสำรองคนที่ ๓ (เบอร์โทรศัพท์ ๐๙ ๖๒๒๕ ๙๙๑๕)
๒	ผู้ตรวจสอบยอดผู้อพยพ	<ul style="list-style-type: none"> - นางสาวอรอนงค์ มโนหรรทัด หัวหน้าฝ่ายบริหารทั่วไป ผู้ตรวจสอบยอดผู้อพยพ (เบอร์โทรศัพท์ ๐๘ ๕๘๔๒ ๗๑๐๑) - นางปราณีต เลิศรัตนอมรกุล พนักงานพิมพ์ ส ๓ ผู้ตรวจสอบยอดผู้อพยพสำรองคนที่ ๑ (เบอร์โทรศัพท์ ๐๙ ๙๑๙๕ ๙๘๘๗) - นางวีรวัลย์ โพธิ์มา พนักงานพิมพ์ ส ๓ ผู้ตรวจสอบยอดผู้อพยพสำรองคนที่ ๒ (เบอร์โทรศัพท์ ๐๙ ๙๑๙๔ ๗๙๗๘)
๓	ผู้ทำหน้าที่ชุดปฐมพยาบาล	<ul style="list-style-type: none"> - นางสาวณัฐณิชา รัตนธรรม นักวิเคราะห์นโยบายและแผนชำนาญการ ผู้ทำหน้าที่ชุดปฐมพยาบาล (เบอร์โทรศัพท์ ๐๘ ๙๔๙๗ ๙๒๘๙) - นางสาวทัศนีย์ ศรีสวัสดิ์ นักวิเคราะห์นโยบายและแผนชำนาญการ ผู้ทำหน้าที่ชุดปฐมพยาบาลสำรองคนที่ ๑ (เบอร์โทรศัพท์ ๐๘ ๑๙๓๔ ๑๓๖๕) - นางสาวกุลลดา กองท่า นักวิเคราะห์นโยบายและแผนปฏิบัติการ ผู้ทำหน้าที่ชุดปฐมพยาบาลสำรองคนที่ ๓ (เบอร์โทรศัพท์ ๐๘ ๑๕๗๙ ๓๕๐๖)
๔	เส้นทางอพยพหนีไฟ	<ul style="list-style-type: none"> - เส้นทางที่ ๑ ใช้บันไดปกติอาคาร ๓ ชั้น ๓ ไปยังจุดรองรับการอพยพบริเวณหน้าอาคาร ๒ กรมส่งเสริมการปกครองท้องถิ่น - เส้นทางที่ ๒ ใช้บันไดปกติ อาคาร ๓ ชั้น ๓ ลงไปชั้น ๒ ใช้ทางเชื่อมระหว่างอาคาร ๑ และอาคาร ๓ ผ่านหน้าต่างห้องรอง อปภ. ฝ่ายส่งเสริมและสนับสนุน และรอง อปภ. ฝ่ายบริหารและพัฒนาระบบงาน ลงบันไดปกติอาคาร ๑ ไปยังจุดรองรับการอพยพบริเวณหน้าอาคาร ๒ กรมส่งเสริมการปกครองท้องถิ่น - เส้นทางที่ ๓ ใช้เส้นทางเริ่มจากประตูทางออกด้านหน้า นส. เลี้ยวซ้าย ใช้ทางเชื่อมระหว่างอาคาร ๓ อาคาร ๑ และอาคาร ๒ จากนั้นเดินลงบันไดปกติ อาคาร ๒

ที่	ข้อกำหนดในการอพยพ	รายละเอียด
		<p>ชั้น ๓ ไปถึงบริเวณชั้น ๑ เลี้ยวซ้ายแล้วเลี้ยวขวาตรงไปตามถนนด้านหลังฝ่ายยานพาหนะไปจนถึงจุดรวมพลในบริเวณสนามหญ้าข้างพระที่นั่งนงคราญสโมสร</p> <p>ทั้งนี้ ให้ผู้นำการอพยพตัดสินใจเลือกเส้นทางอพยพตามความเหมาะสมของสถานการณ์</p>
๕	จุดรวมพล	- สนามหญ้าข้างพระที่นั่งนงคราญสโมสร กรมส่งเสริมการปกครองท้องถิ่น
๖	จุดรองรับการอพยพ	- สนามหญ้าพระที่นั่งนงคราญสโมสร กรมส่งเสริมการปกครองท้องถิ่น
๗	สัญลักษณ์นำการอพยพ	<p>๑) ใช้ธงสีเขียวอ่อน มีตัวอักษร นส. เป็นสัญลักษณ์ สำหรับนำการอพยพ</p> <p>๒) จุดติดตั้งธงที่ใช้ในการอพยพ</p> <ul style="list-style-type: none"> - บริเวณหน้าฝ่ายบริหารทั่วไป - บริเวณหน้าส่วนนโยบายภัยจากธรรมชาติ - บริเวณหน้าส่วนนโยบายภัยจากมนุษย์และความมั่นคง - บริเวณหน้าส่วนนโยบายและยุทธศาสตร์ - บริเวณหน้าส่วนงบประมาณและแผนปฏิบัติงาน - บริเวณหน้าส่วนการป้องกันอุบัติภัย - บริเวณหน้าส่วนติดตามและประเมินผล
๘	ข้อควรปฏิบัติในการอพยพหนีไฟ	<p>๑) พยายามตั้งสติอย่าตื่นตกใจ และปฏิบัติตามขั้นตอนการหนีไฟตามที่กำหนดไว้</p> <p>๒) เชื้อเพลิงและปฏิบัติตามคำแนะนำของผู้นำการอพยพ เจ้าหน้าที่ฝ่ายอาคารหรือพนักงานรักษาความปลอดภัยที่เกี่ยวข้อง</p> <p>๓) เก็บรวบรวมเอกสาร หรือทรัพย์สินที่สำคัญเข้าตู้ หรือโต๊ะและปิดล็อกให้เรียบร้อย</p> <p>๔) เมื่อเดินออกจากห้องแล้ว ห้ามเดินย้อนกลับเข้าไปอีก ไม่ว่าจะลืมสิ่งของใดๆ ก็ตาม</p> <p>๕) การอพยพหนีไฟ ควรใช้วิธีการเดินเร็ว ไม่ควรวิ่ง และห้ามใช้ลิฟต์โดยเด็ดขาด</p> <p>๖) การเดินในช่องบันไดหนีไฟ ควรเดินเรียงกันเป็นแถว (๑ - ๒ แถว) เพื่อป้องกันการเบียดเสียดและหกล้ม</p> <p>๗) ไม่ควรเดินคุยกัน สายตาควรมองชั้นบันได มือจับที่ราวบันได อย่าผลักหรือดันคนข้างหน้า</p> <p>๘) หากท่านออกจากบันไดหนีไฟเป็นคนสุดท้าย ให้ปิดประตูหนีไฟ เพื่อป้องกันควันไฟ เข้าไปในช่องบันไดหนีไฟ</p>

ที่	ข้อกำหนดในการอพยพ	รายละเอียด
		<p>๙) ให้อพยพหนีไฟลงสู่ชั้นล่างเท่านั้น ห้ามอพยพหนีไฟขึ้นไปบนดาดฟ้า โดยเด็ดขาด ยกเว้นกรณีจำเป็นที่ไม่สามารถอพยพสู่ชั้นล่างได้</p> <p>๑๐) แนวทางปฏิบัติ ณ จุดรวมพล ให้ปฏิบัติดังนี้</p> <ul style="list-style-type: none"> • ผู้ตรวจสอบยอดผู้อพยพทำหน้าที่ตรวจสอบแล้วรายงานยอดให้ผู้อำนวยการสำนัก/กอง/หน่วยงานทราบ • ผู้อำนวยการสำนัก/กอง/หน่วยงานรายงานยอดผู้อพยพและสถานการณ์การอพยพให้ผู้บัญชาการเหตุการณ์ ทราบผู้ทำหน้าที่ปฐมพยาบาล ตรวจสอบผู้บาดเจ็บ หากมีผู้ได้รับบาดเจ็บ หรือต้องการความช่วยเหลือ • ให้แจ้งผู้อำนวยการสำนัก/กอง/หน่วยงานทันที เพื่อจะได้แจ้งให้ผู้บัญชาการเหตุการณ์ทราบต่อไป

แผนอพยพหนีไฟ ศูนย์อำนวยการบรรเทาสาธารณภัย อาคาร ๓ ชั้น และชั้น ๕

ที่	ข้อกำหนดในการอพยพ	รายละเอียด
๑	ผู้นำการอพยพ	<p><u>พื้นที่ปฏิบัติงาน อาคาร ๓ ชั้น ๔</u> ของผู้อำนวยการศูนย์อำนวยการบรรเทาสาธารณภัย , ผู้เชี่ยวชาญด้านการจัดการสาธารณภัย ศอ. ส่วนอำนวยการ ส่วนกองบัญชาการป้องกันและบรรเทาสาธารณภัย ส่วนการฝึกป้องกันและบรรเทาสาธารณภัย และฝ่ายบริหารทั่วไป</p> <p><u>หน้าที่</u> นำการอพยพให้กับเจ้าหน้าที่ ศอ. และผู้เกี่ยวข้อง ที่ปฏิบัติงานในพื้นที่ โดยใช้ธงสัญลักษณ์สีส้ม ตัวอักษร ศอ. ในการนำการอพยพ และพิจารณาใช้เส้นทางหนีไฟที่ปลอดภัย เพื่อไปยังจุดรองรับการอพยพ โดยมีผู้รับผิดชอบ ดังนี้</p> <p><u>ผู้นำการอพยพ</u> นายวรัตน์ สุระวดี ผู้อำนวยการส่วนอำนวยการ เบอร์โทรศัพท์ ๐๘ ๑๑๗๔ ๓๙๒๖</p> <p><u>ผู้นำการอพยพสำรองคนที่ ๑</u> นางสาวชุตินันท์ สุขหมั่น หัวหน้าฝ่ายบริหารทั่วไป เบอร์โทรศัพท์ ๐๘ ๑๙๐๘ ๒๖๕๑</p> <p><u>ผู้นำการอพยพสำรองคนที่ ๒</u> นางสาวธัญทิภา สิทธิวงษ์ นักวิเคราะห์นโยบายและแผนชำนาญการพิเศษ เบอร์โทรศัพท์ ๐๘ ๔๕๓๙ ๖๓๕๙</p> <p><u>ผู้นำการอพยพสำรองคนที่ ๓</u> นายบุญญพัฒน์ อังคารชุน นักวิเคราะห์นโยบายและแผนชำนาญการ เบอร์โทรศัพท์ ๐๙ ๕๓๒๔ ๕๒๔๕</p> <hr/> <p><u>พื้นที่ปฏิบัติงาน อาคาร ๓ ชั้น ๔</u> ของส่วนปฏิบัติการ เจ้าหน้าที่ ๑๗๘๔ และบริษัทกลาง</p> <p><u>หน้าที่</u> นำการอพยพให้กับเจ้าหน้าที่ ศอ. และผู้เกี่ยวข้อง ที่ปฏิบัติงานในพื้นที่ โดยใช้ธงสัญลักษณ์สีส้ม ตัวอักษร ศอ. ในการนำการอพยพ และพิจารณาใช้เส้นทางหนีไฟที่ปลอดภัย เพื่อไปยังจุดรองรับการอพยพ โดยมีผู้รับผิดชอบ ดังนี้</p> <p><u>ผู้นำการอพยพ</u> นายวิชิต สุทธิโส ผู้อำนวยการส่วนปฏิบัติการ เบอร์โทรศัพท์ ๐๘ ๙๙๖๙ ๖๗๘๕</p> <p><u>ผู้นำการอพยพสำรองคนที่ ๑</u> ๑. พ.จ.อ.ทองใบ มีสำราญ นักจัดการงานทั่วไปชำนาญการ เบอร์โทรศัพท์ ๐๘ ๙๙๖๙ ๖๗๘๓</p>

ที่	ข้อกำหนดในการอพยพ	รายละเอียด
		<p>ผู้นำการอพยพสำรองคนที่ ๒ ๒. นายพิทยา สอนประสิทธิ์ นักวิเคราะห์นโยบายและแผนชำนาญการ เบอร์โทรศัพท์ ๐๘ ๓๙๐๑ ๕๕๐๕</p> <p>ผู้นำการอพยพสำรองคนที่ ๓ ๓. นายชัยชนะ โคศิลา พนักงานพิมพ์ ระดับ ส ๔ เบอร์โทรศัพท์ ๐๘ ๗๙๘๑ ๘๔๗๔</p> <p>-----</p> <p>พื้นที่ปฏิบัติงาน อาคาร ๓ ชั้น ๕ ของส่วนวิเคราะห์และประเมิน สถานการณ์ และห้องกองบัญชาการป้องกันและบรรเทาสาธารณภัยแห่งชาติ หน้าที่ นำการอพยพให้กับเจ้าหน้าที่ที่ปฏิบัติงานในห้อง ห้องสถานการณ์ (Situation Room) และห้องกองบัญชาการป้องกันและบรรเทาสาธารณ ภัยแห่งชาติ โดยใช้ธงสัญลักษณ์สีส้ม ตัวอักษร ศอ. ในการนำการอพยพ และพิจารณาใช้เส้นทางหนีไฟที่ปลอดภัย เพื่อไปยังจุดรองรับการอพยพ โดยมีผู้รับผิดชอบ ดังนี้</p> <p>ผู้นำการอพยพ นางสาวสุจินต์พร ผาณุการณ ผู้อำนวยการส่วนวิเคราะห์และประเมิน สถานการณ์ เบอร์โทรศัพท์ ๐๖ ๓๒๐๘ ๐๗๘๔</p>
๒	ผู้ตรวจสอบยอดผู้อพยพ	<p>หน้าที่ ตรวจสอบยอดผู้อพยพของส่วน/ฝ่าย และรายงานให้หัวหน้าชุดทราบ เพื่อรายงานยอดผู้อพยพไปยังศูนย์ปฏิบัติการฉุกเฉินแก้ไขปัญหาอัคคีภัย โดยมีผู้รับผิดชอบ ดังนี้</p> <p>หัวหน้าชุดผู้ตรวจสอบยอดผู้อพยพ นายเฉลิมรัตน์ จันทร์สีวานนท์ นักวิเคราะห์นโยบายและแผนชำนาญการ พิเศษ เบอร์โทรศัพท์ ๐๖ ๒๕๔๑ ๖๕๕๕</p> <p>ผู้ตรวจสอบยอดผู้อพยพ</p> <ol style="list-style-type: none"> นายณัฏฐ บัญวรรณ นักวิเคราะห์นโยบายและแผนปฏิบัติการ เบอร์โทรศัพท์ ๐๘ ๔๑๐๘ ๓๓๕๗ นายเด่นนภา ชุมสาย ณ อยุธยา พนักงานประจำสำนักงาน เบอร์โทรศัพท์ ๐๘ ๐๙๓๘ ๗๘๙๐ นางสาวปณณะจิต อินทร์สุวรรณ พนักงานนโยบายและแผนงาน เบอร์โทรศัพท์ ๐๘ ๓๐๖๑ ๘๒๘๘ นายภัทรพล พัชรเดชโกคิน พนักงานประจำสำนักงาน เบอร์โทรศัพท์ ๐๖ ๔๘๕๘ ๙๑๙๙
๓	ผู้ประสานงาน	<p>หน้าที่ ประสานงาน กับผู้นำการอพยพ ผู้ตรวจสอบยอดผู้อพยพ และผู้ทำหน้าที่ปฐมพยาบาล เพื่อให้การสนับสนุนภารกิจการอพยพหนีไฟ</p>

ที่	ข้อกำหนดในการอพยพ	รายละเอียด
		<p>และแจ้งเป็นข้อมูลให้กับหัวหน้าชุดทราบ เพื่อใช้ในการประสานการปฏิบัติกับศูนย์ปฏิบัติการฉุกเฉินแก้ไขปัญหาอัคคีภัย โดยมีผู้รับผิดชอบ ดังนี้</p> <p>หัวหน้าชุดผู้ประสานงาน</p> <p>นางสาวอังศุมาลิน อังศุสิงห์ ผู้อำนวยการส่วนกองบัญชาการป้องกันและบรรเทาสาธารณภัย เบอร์โทรศัพท์ ๐๙ ๕๕๑๔ ๑๙๑๙</p> <p>ผู้ประสานงาน</p> <p>๑. นางสาวหอมจันทร์ ทองผา นักวิเคราะห์นโยบายและแผนปฏิบัติการ เบอร์โทรศัพท์ ๐๙ ๘๒๕๗ ๔๙๑๔</p> <p>๒. นายอุสมาน วาจิ นักวิเคราะห์นโยบายและแผนปฏิบัติการ เบอร์โทรศัพท์ ๐๘ ๔๙๙๙ ๑๓๙๖</p> <p>๓. นายอรรถพร มณีกุล นักวิเคราะห์นโยบายและแผนชำนาญการ เบอร์โทรศัพท์ ๐๘ ๑๗๓๔ ๕๓๕๗</p> <p>๔. นางสาวศศิประภา ดารารัตน์ นักวิเคราะห์นโยบายและแผนปฏิบัติการ เบอร์โทรศัพท์ ๐๙ ๖๐๐๙ ๙๕๖๖</p>
๔	ผู้ทำหน้าที่ปฐมพยาบาล	<p>หน้าที่ ทำการปฐมพยาบาลเบื้องต้น หากมีผู้ได้รับบาดเจ็บรุนแรง ให้แจ้งหัวหน้าชุดทราบ เพื่อเป็นข้อมูลในการแจ้งศูนย์ปฏิบัติการฉุกเฉินแก้ไขปัญหาอัคคีภัย โดยมีผู้รับผิดชอบ ดังนี้</p> <p>หัวหน้าชุดผู้ทำหน้าที่ปฐมพยาบาล</p> <p>นางสาวปรัชญานี เหมือนแย้ม นักวิเคราะห์นโยบายและแผนชำนาญการ เบอร์โทรศัพท์ ๐๘ ๓๘๓๗ ๔๙๓๖</p> <p>รองหัวหน้าชุดผู้ทำหน้าที่ปฐมพยาบาล</p> <p>นางสาวหอมจันทร์ ทองผา นักวิเคราะห์นโยบายและแผนปฏิบัติการ เบอร์โทรศัพท์ ๐๘ ๖๒๐๐ ๖๓๗๕</p>
๕	เส้นทางอพยพหนีไฟ	<p>เส้นทางหลัก</p> <ul style="list-style-type: none"> - ให้ผู้นำการอพยพพิจารณาใช้เส้นทางหนีไฟที่ปลอดภัยเป็นสำคัญ - ใช้บันไดขึ้น-ลง หลักของอาคาร ๓ ลงไปยังชั้น ๑ - เมื่อออกจากอาคาร ๓ แล้ว ให้ใช้เส้นทางผ่านด้านหน้าอาคารของชุดเผชิญสถานการณ์วิกฤต (ERT) ไปยังจุดรองรับการอพยพ (สนามหญ้าข้างพระที่นั่งนคราสุสโมสร กรมส่งเสริมการปกครองท้องถิ่น) <p>เส้นทางรอง</p> <ul style="list-style-type: none"> - ใช้บันไดหนีไฟออกประตูหลังกลางห้อง EOC ลงชั้น ๔ และชั้น ๓

ที่	ข้อกำหนดในการอพยพ	รายละเอียด
		<p>- ใช้บันไดหนีไฟ (บริเวณส่วนอำนวยความสะดวก) ลงไปยังชั้น ๑ แล้วออกจากอาคาร ๓ ไปยังจุดรองรับรวมผลการอพยพ (สนามหญ้าข้างพระที่นั่งนงคราญสโมสร กรมส่งเสริมการปกครองท้องถิ่น)</p> <p>ข้อจำกัด ข้อควรระวังของเส้นทางรอง</p> <p>- มีสิ่งของกีดขวางวางบนบันไดหนีไฟทุกชั้น</p>
๖	จุดรวมพล	สนามหญ้าข้างพระที่นั่งนงคราญสโมสร กรมส่งเสริมการปกครองท้องถิ่น (กรณีเจ้าหน้าที่ คอ. ไม่สามารถอพยพตามผู้นำอพยพและคณะได้ทันหรืออยู่ภายนอกอาคาร หรือพลัดหลง ฯลฯ ให้ไปรายงานตัว ณ จุดรองรับรวมผลการอพยพโดยเร็วที่สุด)
๗	สัญลักษณ์นำการอพยพ	<p>๑) ใช้ธงสีส้ม มีอักษร คอ. เป็นสัญลักษณ์นำการอพยพ</p> <p>๒) จุดติดตั้งธงสีส้ม ได้แก่</p> <ul style="list-style-type: none"> - ส่วนปฏิบัติการ จำนวน ๑ ธง - ฝ่ายบริหารทั่วไป จำนวน ๑ ธง
๘	ข้อควรปฏิบัติในการอพยพหนีไฟ	<p>๑) ตั้งสติ อย่าตื่นตกใจ และปฏิบัติตามขั้นตอนการหนีไฟ</p> <p>๒) เก็บรวบรวมเอกสาร สิ่งของ ทรัพย์สินที่สำคัญส่วนตัวหรือของทางราชการติดตัวไปด้วย</p> <p>๓) ปฏิบัติตามคำแนะนำ และอพยพตามผู้นำการอพยพ</p> <p>๔) ใช้มือสัมผัสผนังหรือลูกบิดประตูก่อนออกจากห้อง หากมีความร้อนสูงแสดงว่าเกิดเพลิงไหม้บริเวณใกล้เคียง ห้ามเปิดประตูออกไป และหากมีควันไฟ ใช้การหมอบคลานต่ำไปตามเส้นทางอพยพหนีไฟไปยังที่ปลอดภัยในทันที</p> <p>๕) ใช้วิธีการเดินเร็ว เข้าแถวตอกลี ๒ แถว ไม่วิ่ง และห้ามใช้ลิฟต์โดยเด็ดขาด</p> <p>๖) ไม่ควรอพยพหนีไฟเข้าไปอยู่บริเวณที่เป็นจุดอับของอาคาร อาทิ ห้องน้ำ ห้องเก็บของ รวมถึงไม่หนีไฟขึ้นไปบนดาดฟ้า ยกเว้นกรณีจำเป็นที่ไม่สามารถอพยพสู่ชั้นล่างได้</p> <p>๗) เมื่อเดินออกจากห้องแล้ว ห้ามเดินย้อนกลับเข้าไปอีก แม้ว่าจะลืมสิ่งของใดๆ ก็ตาม</p> <p>๘) เมื่ออพยพไปถึงจุดรองรับรวมผลการอพยพ ให้รายงานกับผู้ตรวจสอบยอดผู้อพยพโดยทันที</p>

แผนการอพยพหนีไฟ ศูนย์ข้อมูลสาธารณภัย อาคาร ๓ ชั้น ๔

ที่	ข้อกำหนดในการอพยพ	รายละเอียด
๑	ผู้นำการอพยพ	<ul style="list-style-type: none"> - นายประเสริฐ นิมมานสมัย ผู้อำนวยการศูนย์ข้อมูลสาธารณภัย ผู้นำอพยพ (เบอร์โทรศัพท์ ๐๘ ๑๑๗๔ ๓๙๐๐) - นายวีรฉัตร จงจิตตังจง นักวิเคราะห์นโยบายและแผนชำนาญการพิเศษ ผู้นำอพยพสำรองคนที่ ๑ (เบอร์โทรศัพท์ ๐๘ ๑๖๗๒ ๒๙๕๔) - นายกรกฎ วัชรกุลปรีชาชาติ นักวิเคราะห์นโยบายและแผนชำนาญการ ผู้นำอพยพสำรองคนที่ ๒ (เบอร์โทรศัพท์ ๐๘ ๙๘๕๔ ๘๖๔๖)
๒	ผู้ตรวจสอบยอดผู้อพยพ	<ul style="list-style-type: none"> - ว่าที่ ร.ต.พัฒน์พงษ์ ไชยपाल นักนิเวศวิทยา ผู้นำตรวจสอบยอดผู้อพยพ โทรศัพท์ ๐๘ ๖๕๗๓ ๗๘๘๘ - นายदनุวัศ ยูวัฒน์ พนักงานป้องกันและบรรเทาสาธารณภัย ผู้นำตรวจสอบยอดผู้อพยพ คนที่ ๒ โทรศัพท์ ๐๘ ๕๐๘๘ ๙๓๗๕ - นายสิทธิกร โรจน์ฤทธิวงษ์ พนักงานนโยบายและแผนงาน ผู้นำตรวจสอบยอดผู้อพยพ คนที่ ๓ โทรศัพท์ ๐๘ ๑๘๖๙ ๖๕๕๕
๓	ผู้ทำหน้าที่ชุดปฐมพยาบาล	<ul style="list-style-type: none"> - นางนาคยา สกุดสอน นักวิเคราะห์นโยบายและแผนชำนาญการ ผู้ทำหน้าที่ชุดปฐมพยาบาล (เบอร์โทรศัพท์ ๐๘ ๖๕๖๘ ๓๙๘๙) - นางสาวอมรศิริ กุมพล นักวิเคราะห์นโยบายและแผนชำนาญการ ผู้ทำหน้าที่ชุดปฐมพยาบาลสำรอง (เบอร์โทรศัพท์ ๐๘ ๖๘๕๙ ๑๗๑๙)
๔	เส้นทางอพยพหนีไฟ	<ul style="list-style-type: none"> - เส้นทาง ที่ ๑ เดินออกทางหนีไฟด้านหลังศูนย์อำนาจการบรรเทาสาธารณภัย (ส่วนอำนาจการ) ไปยังชั้นที่ ๒ บริเวณสำนักงานเลขานุการกรม และเดินออกโดยใช้บันไดบริเวณห้องโถง เพื่อเดินลงชั้นที่ ๑ - เส้นทาง ที่ ๒ เดินออกทางด้านหน้าลิฟต์ศูนย์อำนาจการบรรเทาสาธารณภัย เดินลงบันไดไปจนถึงชั้นที่ ๑ - เส้นทาง ที่ ๓ เดินออกทางด้านหน้าลิฟต์ศูนย์อำนาจการบรรเทาสาธารณภัย เดินลงบันไดไปยัง ชั้นที่ ๒ หรือ ชั้นที่ ๓ (แล้วแต่กรณี) เพื่อเดินไปยังอาคาร ๑ บริเวณชั้นล่างด้านหน้าอาคาร ๑
๕	จุดรวมพล	<ul style="list-style-type: none"> - สวนหย่อมหน้าพระที่นั่งนงคราญสโมสร กรมส่งเสริมการปกครองท้องถิ่น
๖	จุดรองรับการอพยพ	<ul style="list-style-type: none"> - สวนหย่อมหน้าพระที่นั่งนงคราญสโมสร กรมส่งเสริมการปกครองท้องถิ่น

ที่	ข้อกำหนดในการอพยพ	รายละเอียด
๗	สัญลักษณ์นำการอพยพ	๑) ใช้ธงสีเขียวมินต์ ตัวอักษรย่อ ศขส. เป็นสัญลักษณ์ สำหรับนำการอพยพ ๒) จุดติดตั้งธงที่ใช้ในการอพยพ - บริเวณด้านหน้าศูนย์ข้อมูลสาธารณสุข
๘	ข้อควรปฏิบัติในการอพยพหนีไฟ	๑) พยายามตั้งสติอย่าตื่นตกใจ และปฏิบัติตามขั้นตอนการหนีไฟตามที่กำหนดไว้ ๒) เชื้อเพลิงและปฏิบัติตามคำแนะนำของผู้นำการอพยพ เจ้าหน้าที่ฝ่ายอาคารหรือพนักงานรักษาความปลอดภัยที่เกี่ยวข้อง ๓) เก็บรวบรวมเอกสาร หรือทรัพย์สินที่สำคัญเข้าตู้ หรือโต๊ะและปิดล็อกให้เรียบร้อย ๔) เมื่อเดินออกจากห้องแล้ว ห้ามเดินย้อนกลับเข้าไปอีก ไม่ว่าจะสัมผัสสิ่งของใดๆ ก็ตาม ๕) การอพยพหนีไฟ ควรใช้วิธีการเดินเร็ว ไม่ควรวิ่ง และห้ามใช้ลิฟต์โดยเด็ดขาด ๖) การเดินในช่องบันไดหนีไฟ ควรเดินเรียงกันเป็นแถว (๑ - ๒ แถว) เพื่อป้องกันการเบียดเสียดและหกล้ม ๗) ไม่ควรเดินคุยกัน สายตาควรมองขึ้นบันได มือจับที่ราวบันได อย่างหลักหรือต้นคนข้างหน้า ๘) หากท่านออกจากบันไดหนีไฟเป็นคนสุดท้าย ให้ปิดประตูหนีไฟ เพื่อป้องกันควันไฟ เข้าไปในช่องบันไดหนีไฟ ๙) ให้อพยพหนีไฟลงสู่ชั้นล่างเท่านั้น ห้ามอพยพหนีไฟขึ้นไปบนดาดฟ้าโดยเด็ดขาด ยกเว้นกรณีจำเป็นที่ไม่สามารถอพยพสู่ชั้นล่างได้ ๑๐) แนวทางปฏิบัติ ณ จุดรวมพล ให้ปฏิบัติดังนี้ <ul style="list-style-type: none"> • ผู้ตรวจสอบยอดผู้อพยพทำหน้าที่ตรวจสอบแล้วรายงานยอดให้ผู้อำนวยการสำนัก/กอง/หน่วยงานทราบ • ผู้อำนวยการสำนัก/กอง/หน่วยงานรายงานยอดผู้อพยพและสถานการณ์ การอพยพให้ผู้บัญชาการเหตุการณ์ทราบผู้ทำหน้าที่ปฐมพยาบาลตรวจสอบผู้บาดเจ็บ หากมีผู้ได้รับบาดเจ็บ หรือต้องการความช่วยเหลือ • ให้แจ้งผู้อำนวยการสำนัก/กอง/หน่วยงานทันที เพื่อจะได้แจ้งให้ผู้บัญชาการเหตุการณ์ทราบต่อไป